

お得に使える!

淡路島&徳島とくとく周遊ガイド

とくとく  
クーポン券

付き

令和6年度版

淡路島 and 徳島

# とくとく周遊ガイド



岩上神社



成久島



薬王寺(四国第23番霊場)



剣山

## CONTENTS

- ▶旅の楽しみ! 淡路島&徳島グルメ
- ▶これは買いたい! おみやげ特集
- ▶のんびりほっこり。温泉特集
- ▶おすすめ道の駅
- ▶おすすめSNS映えスポット
- ▶観光施設情報 ...etc



兵庫県マスコット  
はばタン



徳島県マスコット  
すだちくん

橋を渡れば  
あつという間!

# 淡路島&徳島を遊びつくそう!

大鳴門橋で結ばれた淡路島と徳島は、大自然、温泉、伝統芸能、ご当地グルメなどのお楽しみが盛りだくさん! 「とくとくクーポン券」を利用してながら、淡路島&徳島の旅を楽しんでくださいね!

## 徳島

P8・9

- A 月ヶ谷温泉 月の宿
  - B かもだ岬温泉保養施設
  - C もみじ川温泉
  - D 道の駅「穴喰温泉」
  - E 和の宿 ホテル相谷温泉
  - F 新相谷温泉 ホテルかざら橋
  - G 大歩危温泉 サンリバー大歩危
  - H 峡谷の湯宿
  - I 大歩危峡まんなか
  - J 相谷深温泉 ホテル秘境の湯
- P26
- 1 大鳴門橋遊歩道 渦の道
  - 2 大鳴門橋架橋記念館エディ

- 3 エスカビル・鳴門
  - 4 うずしお観潮船
  - 5 大塚国際美術館
  - 6 鳴門市ドイツ館
  - 7 鳴門市賀川豊彦記念館
- P27
- 8 藍屋敷おくむら
  - 9 徳島県立阿波十郎兵衛屋敷
  - 10 徳島県立文学書道館
  - 11 徳島市立徳島城博物館
  - 12 阿波おどり会館
  - 13 阿波おどりミュージアム・阿波おどりホール
  - 14 あわぎん眉山ロープウェイ

- 15 神山温泉ホテル 四季の里&いやしの湯
- P28
- 16 文化の森総合公園
  - 17 とくしま動物園
- STELLA PRESCHOOL ANIMAL KINGDOM
- 18 徳島新鮮なとく市
  - 19 あすたむらんど徳島
  - 20 美郷物産館
  - 21 吉野川市美郷はたる館
- P29
- 22 太龍寺ロープウェイ
  - 23 川口ダム自然エネルギーミュージアム

- 24 剣山スーパー林道
  - 25 うみがめマリンクルーズ
  - 26 モラスコむぎ
  - 27 まぜのおかオートキャンプ場
  - 28 阿波海南文化村
  - 29 海中観光船ブルーマリン&シーカヤック
- P30
- 30 徳島劇場・オデオン座
  - 31 吉田家住宅 (藍商佐直・吉田家住宅)
  - 32 オートキャンプ場 四国三郎の郷
  - 33 阿波池田たばこ資料館

- 34 道の駅「大歩危」 (妖怪屋敷・石の博物館)
  - 35 相谷のかざら橋
  - 36 奥相谷二重かざら橋
- P31
- 37 那賀町山のおもちゃ美術館
  - 38 tonaru SETO
  - 39 tonaru SHIMADA



## 徳島体験観光 ▷P24

- 1 技の館
- 4 阿波和紙伝統産業会館  
アワガミファクトリー
- 2 藍の館
- 5 ふれあいの里さかもと
- 3 美馬市観光交流センター

※徳島と淡路島は縮尺が異なります。  
5km 徳島の縮尺 5km 淡路島の縮尺

## 淡路島体験観光 ▶P19~P20

- |            |                    |
|------------|--------------------|
| 1 吹き戻しの里   | 5 淡路島牧場            |
| 2 薫寿堂      | 6 南あわじ市海釣り公園メガフロート |
| 3 淡路市立陶芸館  | 7 淡路じゃのひれドルフィンファーム |
| 4 そばカフェ生田村 | 8 安富白土瓦「かわらや」      |



### 淡路島

#### P6・P7

- A 美湯 松帆の郷
- B 天然温泉 東浦花の湯
- C パルシェ香りの湯
- D 洲本温泉 うるおいの湯
- E 五色温泉 ゆ〜ゆ〜ファイブ
- F サンライズ淡路
- G 南あわじクア施設 さんゆ〜館
- H 南あわじリフレッシュ交流ハウス ゆ〜ぶる
- I スポーツクラブ&クアハウス ゆとりっく
- J 足湯・うずの湯

#### P21

- 1 淡路サービスエリア大観覧車
- 2 兵庫県立淡路夢舞台公苑温室「あわじグリーン館」
- 3 ニジゲンノモリ
- 4 アート山大石可久也美術館
- 5 淡路カントリーガーデン
- 6 本福寺・水御堂
- 7 北淡震災記念公園・野島断層保存館
- 8 淡路市立中浜猫猫美術館

#### P22

- 9 あわじ花の歳時記園
- 10 パルシェ香りの館・香りの湯
- 11 淡路ワールドパークONOKORO
- 12 ウェルネスパーク五色 (高田屋嘉兵衛公園)
- 13 淡路ごちそう館 御食国
- 14 洲本市立淡路文化史料館
- 15 淡路島モンキーセンター
- 16 淡路ファームパーク・イングランドの丘

#### P23

- 17 南あわじ市滝川記念美術館 玉青館
- 18 南あわじ市産業文化センター
- 19 うずの丘 大鳴門橋記念館 (うずしお科学館)
- 20 淡路人形座

#### P31

- 1 淡路島タコステ
- 2 先山千光寺
- 3 灘黒岩水仙郷

## 淡路島3年とらふぐ 【11月~2月】



養殖の場合通常2年で出荷するところ、鳴門海峡に近い福良湾で3年かけて大切に育てるので、身がしまって味は濃厚。天然ものに引けを取らない美味しさです。

図 (一社)淡路島観光協会  
南あわじ観光案内所  
☎0799-52-2336



## 宝楽焼

素焼きの焙烙(ほうらく)に熟した那智黒を敷き詰め、鯛やサザエ、エビなどを乗せ蒸し焼きにします。鯛の身は“ふっくら”。魚介類の旨味が凝縮した絶品です。

図 (一社)淡路島観光協会  
南あわじ観光案内所  
☎0799-52-2336



## 淡路島の生サワラ丼 【4月末~11月】

淡路島ならではの「生」のサワラ! トロ顔負けのその味わいは地域に伝わる御馳走です。ここでしか食べられない島の「漁師めし」をぜひご賞味ください。

図 淡路島サワラ食文化推進協議会  
☎0799-30-4066



# 淡路島グルメ

食べにおいでよ!

ツルツル  
プリプリの  
新食感!



## 淡路島の生しらす【4月~11月】

4月下旬に漁が解禁になると、「淡路島の生しらす」と銘打った生しらす料理が登場。新鮮な生しらすは食感がプリプリで、旬の旨さが詰まっています。

図 (一社)淡路島観光協会 岩屋観光案内所 ☎0799-72-3420



## ハモ【6月~8月】

夏の風物詩ハモは生命力が強く滋養食として珍重され、美容・健康面でも注目されています。玉葱と一緒に炊いた郷土料理「鱧すき」から、お手軽ランチまでぜひどうぞ。



図 (一社)淡路島観光協会 南あわじ観光案内所 ☎0799-52-2336

淡路島のグルメ情報は  
「淡路島グルメガイド」へ!▷



淡路島名産  
三拍子!



## 淡路島牛丼

島のソウルフード淡路島の牛肉、淡路島のたまねぎ、淡路米の三つの食材を使用して、約60店舗の飲食店でそれぞれ考案した牛丼を提供しています。

☎(一社)淡路島観光協会 ☎0799-22-0742



## 淡路島ぬーどる

約180年受け継がれてきた淡路島の手延べ技法を活かした麺と淡路島産玉ねぎを使用し、島の料理人自慢のレシピで提供しています。

☎(一社)淡路島観光協会  
☎0799-22-0742



## 島スイーツ

淡路島の新鮮な食材をふんだんに使ったとっておきの島スイーツをぜひご堪能下さい。

☎(一社)淡路島観光協会  
☎0799-22-0742



## 淡路島なるとオレンジ

果皮の豊かな香りと甘酸っぱくほろ苦い果汁が特徴で、島内の飲食店でスイーツやお土産に活用されています。

☎食のブランド「淡路島」推進協議会(兵庫県淡路県民局洲本農林水産振興事務所内)  
☎0799-26-2098



## 淡路島サクラマス[3月~5月]

サケ・マス類の中で最も美味と言われており、雑味の無い上品な脂と濃厚な甘味が特徴の春が旬の魚です。春しか食べられない味をぜひ!

☎(一社)淡路島観光協会 南あわじ観光案内所 ☎0799-52-2336

季節ごとの

「美味しい」に出会える島。



## 淡路島バーガー

淡路牛、淡路島のたまねぎはもちろん、淡路島産の野菜をふんだんに使った淡路島の味覚をぎゅっとつめこんだご当地バーガーです。

☎(一社)淡路島観光協会 洲本観光案内所 ☎0799-25-5820





## すだちぶり

徳島県の養殖ぶりは、引き締まった身ときめ細かな肉質が特徴。さらに徳島県産のすだちの果皮を混ぜた特製飼料を与えて育ったのが「すだちぶり」。まさに徳島県産の海と山の恵みが合体した新たな徳島の名産品です。



**鰯** 全国トップクラスの漁獲量を誇る徳島県の鰯。どう猛な見た目は裏腹に、その純白の身は上品な甘みとたっぷりの旨みを含んでいます。夏だけでなく、秋冬期の鰯も脂が乗り、鍋物や土瓶蒸しとの相性は抜群です。

プリップリの  
弾力と甘み

## 鳴門鯛

世界三大潮流の一つである鳴門海峡でもまれた一級品のマダイ。コリコリした歯ごたえの引き締まった身と適度な脂の乗りが絶品。特に春の産卵を控えたマダイは「桜鯛」と呼ばれ、さらに脂が乗り、一層おいしくなります。



## あわび地美栄

“地域が美しく栄えて欲しい”との気持ちを込めて名付けられた県産シカ・イノシシ肉「阿波地美栄」。県認定「阿波地美栄」取扱店では、安全安心で美味しいジビエ料理等を提供しています。

阿波地美栄推進協議会 ☎088-621-2451

## 海賊料理

海で獲れた貝やエビなどの魚介をそのまま火で焼いて食べる、阿南海岸沿岸の郷土料理です。徳島県南部で取れるサザエやアワビ、伊勢エビなどを豪快に焼いていただく。焼きたて、熱々の海鮮は何もつけなくても格別のおいしさです。

阿波地美栄 阿波地美栄推進協議会 ☎0884-70-5880



※写真は一例です

徳島のグルメ情報は  
「阿波ナビ」へ!▷



# 徳島 グルメ

# 食べに おいでよ!

## あわおどり 阿波尾鶏

地鶏生産日本一!豊かな自然の中で、80日以上の日数をかけて飼育、肉色はやや赤みを帯び、低脂肪で適度な歯ごたえがあります。地鶏特有の甘みとコクが特徴です。

阿波地美栄 阿波地美栄推進協議会 ☎088-621-2420



# 徳島四大麺!

## 一、徳島ラーメン

こげ茶色の豚骨醤油スープに甘辛く煮た豚バラ肉、生卵のトッピングが特徴。その濃厚さから白いごはんと一緒にいただく人も。昔ながらの黄系や、白系のスープを提供する店も人気です。

図 (一財) 徳島県観光協会 ☎088-652-8777



## 二、祖谷そば

山深く、夏でも大気がひんやり染み通ってくる祖谷地方で、昔から焼畑栽培されてきました。ためてザラツとした舌ざわりとそば粉の香りがふわっとたつのが魅力です。

図 三好市観光案内所 ☎0883-76-0877



## 三、半田そうめん

良質の小麦と吉野川の水で作られる、ためてコシの強い通好みのそうめん。もっちりとした食感と喉ごしのよい麺は、「お土産にもらって忘れられない」と県外からの注文も多いとか。温かいにゅうめんもおおすすめです。

図 半田手延べそうめん協同組合 ☎0883-64-3467

## すだち

すがすがしい香りと、さわやかな酸味が特徴のすだち。焼き魚や揚げ物などに絞って使ったり、皮を削って料理やお菓子作りに活用したり、徳島ではありとあらゆるグルメにすだちが登場します。



知られざる

「徳島四大麺」を食べつくし。



## 四、たらいうどん

かつて林業が盛んだった阿波市土成エリアで山仕事に従事していた人たちが、仕事納めに河原でかまどを築き、うどんを茹でたことが始まりと言われています。コシの強い手打ち麺と、渓谷美を眺めながら食べる風情が人気です。

図 (一社) 阿波市観光協会 ☎0883-35-4211



## 芋スイーツ

徳島県産のさつまいも本来の上質な甘さを活かした芋スイーツが人気。焼きいもやスイートポテト、パンケーキ、ソフトクリームなど様々なジャンルで味わうことができます。

# 淡路島の温泉施設



のんびり。  
ほっこり。

泉質◎単純弱ラドン泉

## A 美湯 松帆の郷



昼間は空と海のコントラストを、夜はライトアップされた明石海峡大橋を間近に臨む開放感ある露天風呂が人気。絶景のビューポイントでゆったり癒やされる日帰り温泉。

所 淡路市岩屋3570-77  
 営業 11:00～22:00(受付21:00)  
 休 第1木曜日(1・4・5・8月は無休)  
 料 大人730円/小人(4歳～小学生)410円  
 交通 淡路ICから車で5分  
 ☎0799-73-2333

とくとくクーポン券利用で

入浴料大人100円・小人50円引き



泉質◎ナトリウム炭酸水素塩低温泉

## B 天然温泉 東浦花の湯

ドライブの途中でも、レジャー帰りでも、気軽に立ち寄れる温泉施設。日替わりで違うお風呂が楽しめます。

所 淡路市久留麻2712-2  
 営業 11:00～22:00(受付21:00)  
 休 第2火曜日(8月は無休)  
 料 大人730円/小人(4歳～12歳)410円  
 交通 東浦ICから車で5分  
 ☎0799-74-0101

とくとくクーポン券利用で

オリジナルタオルプレゼント



泉質◎弱アルカリ性単純温泉

## C パルシェ香りの湯



四季折々のハーブを使用したお風呂で香りにも癒やされる温泉施設です。瀬戸内海に沈む夕日を眺めながらの露天風呂は絶景。

所 淡路市尾崎3025-1  
 営業 11:00～21:00(受付20:00)  
 休 不定休(要問合せ)  
 料 大人730円/小人410円  
 交通 北淡ICまたは津名一宮ICから車で15分  
 ☎0799-85-1126

とくとくクーポン券利用で

入浴料10%割引



泉質◎アルカリ性単純温泉

## D 洲本温泉 うるおいの湯



洲本温泉・淡路夢泉郷

城下町として栄えた洲本市街地にある淡路島最大の温泉地。オーシャンビューの露天風呂などが魅力の老舗高級旅館などが海岸線に立ち並びます。新たに良質な「うるおいの湯」が開湯。

所 洲本市大浜海岸・古茂江海岸ほか  
 営業 各施設による  
 交通 洲本ICまたは淡路島中央SICから車で15分ほか  
 ☎0799-22-3158  
 (洲本温泉事業協同組合)





泉質 中性規定泉

## E 五色温泉 ゆ〜ゆ〜ファイブ



和風・洋風の趣きが違う2つの浴室に露天風呂、高温風呂、ジェットバス、電気風呂、週替わりのエステ風呂・薬湯、サウナなどが楽しめます。

〒洲本市五色町都志 1087 ☎10:30〜21:00(受付) 第2木曜日(1・8月を除く)※祝日の場合は翌日 大人700円/小人400円  
西淡ICから車で30分/津名一宮ICから車で25分/洲本ICまたは淡路島中央SICから車で20分/三ノ宮駅から高速バスで85分、高田屋嘉兵衛公園下車すぐ ☎0799-33-1601

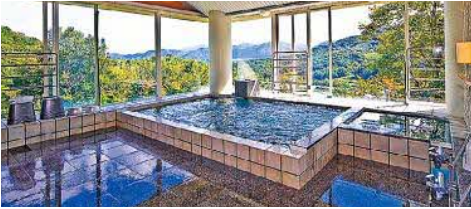
とくとくクーポン券利用で

入浴料大人700円から100円引き



泉質 弱フッ素イオンを含む温泉

## F サンライズ淡路



山々を一望できる大浴場、ジェットバス、サウナを楽しめます。ジャズミン、ラベンダー、ミント、カモミールなどの薬用成分に癒やされる、週替わりの薬湯で心身ともにリフレッシュ。保温性が高く、体の芯まで温まる温泉です。

〒南あわじ市広田広田1466-1 ☎10:00〜22:00(受付21:00まで)  
※宿泊予約状況によって営業時間が異なる場合があります。

大人600円/小人300円 洲本ICから車で10分  
☎0799-45-1411

とくとくクーポン券利用で 入浴料

大人600円→400円/小人300円→200円



泉質 弱アルカリ性単純温泉

## G 南あわじクア施設 さんゆ〜館

泉質は美容と健康によいアルカリ性単純温泉。露天、水着浴あり。

〒南あわじ市神代社家2332

☎10:00〜22:30(受付22:00まで)

第2火曜日(8月は無休)

大人(中学生以上)630円/小人(3歳〜)310円/  
65歳以上・障害者520円

洲本ICから車で約15分/西淡三原ICから車で約12分  
☎0799-43-3939

とくとくクーポン券利用で

オリジナルタオルプレゼント



泉質 ナトリウム炭酸水素塩温泉

## H 南あわじフレッシュ交流ハウス ゆ〜ぷる

雰囲気異なる温泉が男女日替わりで楽しめる、和と洋の浴場を完備。

〒南あわじ市北阿万筒井1509-1

☎10:00〜22:30(受付22:00まで)

第3木曜日(8月は無休)

大人(中学生以上)630円/小人(3歳〜)310円/  
65歳以上・障害者520円

西淡三原ICまたは淡路島南ICから車で約20分  
☎0799-50-5126

とくとくクーポン券利用で

オリジナルタオルプレゼント



泉質 ナトリウム炭酸水素塩低温泉

## I スポーツクラブ&クアハウス ゆとりっく

温水プールやドライサウナで、心も体もリフレッシュ! お風呂・プール・ジムの3施設が揃った淡路島唯一の施設です。駐車場300台有。

〒南あわじ市湊77 ☎(お風呂)10:00〜22:30(受付22:00まで)/  
(プール・ジム)10:00〜21:30(受付21:00まで)

水曜日(祝日、春夏冬休みは営業)

(お風呂)大人(中学生以上)630円、小人310円/(プール)大人(高校生以上)500円、小人300円/(ジム)大人(高校生以上)600円

西淡三原ICから車で3分 ☎0799-36-5789

とくとくクーポン券利用で

利用料100円引き(1枚につき1施設)



泉質 ナトリウム炭酸水素塩温泉

## J 足湯・うずの湯

旅の途中で気軽に立ち寄りができ、疲れを癒やしてくれます。

〒南あわじ市福良甲1528-7地先 ☎10:00〜17:00 火曜日

無料 西淡三原ICまたは淡路島南ICから車で約15分

☎0799-52-2336(淡路島観光協会 南あわじ観光案内所)



泉質 各湯元による

## 南あわじ温泉郷

南あわじ市内には6ヶ所の湯元があり、それぞれ効能が異なります。ホテルや民宿で入浴できるほか、日帰り入浴施設も充実しています。旅の疲れを癒やしに、ぜひご利用ください。

〒南あわじ市各所 ☎0799-52-2336(淡路島観光協会 南あわじ観光案内所)



南あわじ温泉郷:プラザ淡路島



# 徳島の温泉施設

ゆったりくつろいで。



泉質 単純硫酸黄冷鉱泉

## A月ヶ谷温泉 月の宿



葉っぱの町「いろどり」で有名な上勝町にある温泉宿。弘法大師ゆかりの湯と地産地消にこだわった食事が楽しめる。

所 上勝町大字福原字平間71-1

営 10:00～20:00

休 不定休

料 大人650円 / 小人(3歳～小学生)350円

交 JR 徳島 IC から車で70分

☎0885-46-0203

とくとくクーポン券利用で

入浴料 大人50円引き



泉質 単純硫酸黄冷鉱泉

## もみじ川温泉



泉質は単純硫酸黄冷鉱泉で疲労回復、老人病、女性の美容に効果が期待できます。施設裏側のダム湖の景色は見応えがあり。

所 那賀町大久保字西納野4-7

営 (浴場) 10:00～22:00、(レストラン) 11:00～21:00 休 第3火曜日

料 大人700円 / 小人350円 / 3歳未満無料

交 JR 徳島駅から車で90分

☎0884-62-1171

とくとくクーポン券利用で

入浴料 大人200円引き



泉質 炭酸水素塩泉

## 道の駅「穴喰温泉」



館内には売店、観光案内所、すぎのこ市場があり、隣接している「ホテルリビエラしきい」には、レストランや温泉があり、日帰り入浴もできます。

所 海陽町久保字板取219-6

営 売店▷9:00～18:00 温泉▷朝風呂6:30～9:00、12:00～21:00 (受付20:00まで) 観光案内所▷9:30～17:30 すぎのこ市場▷9:00～18:00

休 無休

料 温泉▷大人800円 / 小学生以下400円 / 3歳以下無料

交 徳島 IC から車で2時間 / 穴喰駅から徒歩15分

☎0884-76-3300(ホテルリビエラしきい)

☎0884-76-3442(道の駅「穴喰温泉」)

とくとくクーポン券利用で

入浴料 大人10%割引



泉質 単純温泉

## かもだ岬温泉保養施設



海の景色とまろやかな湯が自慢の「かもだ岬温泉」。カフェの「生しらす丼」(4月～11月頃は旬)は食通を魅了。

所 阿南市椿町船瀬60-2

営 10:00～19:00 休 月曜日(祝日の場合は翌日)、1/4～1/7、12/29・30

料 一般600円 / 児童300円 / 3歳未満無料

交 JR 阿南駅から車で40分

☎0884-21-3030

とくとくクーポン券利用で

入浴料 大人100円・児童50円引き



泉質 アルカリ性単純硫酸温泉

## 日和の宿 ホテル祖谷温泉



四国山脈の山あい、祖谷渓谷にたたずむ一軒宿。源泉かけ流し、ケーブルカーで下る谷底にある溪流沿いの露天風呂が有名。

所 三好市池田町松尾松本367-28

営 7:30～18:00(17:00最終受付)

休 不定休 料 大人1,900円 / 小人(3歳～小学生)1,000円

交 井川池田 IC から車で約50分

☎0885-75-2311

とくとくクーポン券利用で

入浴料 大人200円・小人100円引き



泉質 単純硫黄泉

## 新祖谷温泉 ホテルかずら橋



ケーブルカーで登る天空露天風呂は足湯、男湯、女湯、貸切風呂があり、宿泊のお客様専用の昔ながらの貸切五右衛門風呂もあります。里山の豊かな自然を眺めながら温泉を楽しむ癒やしのひととき。昔ながらの囲炉裏を囲んでの郷土料理も好評。

所 三好市西祖谷山村善徳33-1

時 10:30～16:00(日帰り入浴)、6:00～23:00(宿泊)

休 不定休

料 大人1,200円/6～12歳600円、3～5歳300円

交 JR大歩危駅から車で15分

☎0883-87-2171

とくとくクーポン券利用で

入浴料10%割引



泉質 単純硫黄泉

## 峡谷の湯宿 大歩危峡まんなか



四国のほぼ「まんなか(中央)」大歩危峡にある、吉野川の四季折々の美しい自然に囲まれた湯宿。露天風呂からは大歩危峡の景観美を望める。大歩危の地ならではの旬の食材を使用したお料理とともに、心身ともに癒やされて。

所 三好市山城町大歩危西宇1644-1

時 12:00～20:00(日帰り) ※混雑状況により時間短縮あり

休 不定休

料 大人700円/小人350円

交 井川池田ICから車で約30分/

JR大歩危駅からバスまたはタクシーで5分

☎0883-84-1216

とくとくクーポン券利用で

大人100円・小人50円引き



泉質 アルカリ単純泉

## 大歩危温泉 サンリバー大歩危



大自然に面した大浴場からは、小歩危峡や日本一の激流とも言われる吉野川が一望できる展望温泉宿。化粧水要らずの強アルカリ泉は、皮膚病・美肌に効果がある。土地の素材を使った祖谷渓会席が自慢。

所 三好市山城町西宇1259-1

時 12:00～21:00(最終受付20:00)

休 無休

料 大人700円/小人(4歳～小学生)350円

交 JR大歩危駅からバスで10分/JR小歩危駅からバスで2分

☎0883-84-2111

とくとくクーポン券利用で

入浴料10%割引



泉質 炭酸水素塩泉

## 祖谷渓温泉 ホテル秘境の湯



美人の湯として好評の温泉宿。四季折々の美しい自然に囲まれた秘境・祖谷が満喫できる。祖谷の素朴な山の幸・川の幸を活かした郷土料理も楽しめる。

所 三好市西祖谷山村尾井ノ内401

時 平日▷15:00～20:00(最終受付19:00)、

土・日・祝日▷12:00～18:00(最終受付17:00)

休 火曜日(祝日の場合は翌日) ※冬期メンテナンス休館あり

料 大人1,000円/小人500円

交 JR大歩危駅からバスまたはタクシーで15分/

井川池田ICから車で40分

☎0883-87-2300

とくとくクーポン券利用で

入浴料10%割引



思わずシェアしたくなる!

おすすめ



in  
淡路島

# SNS映えスポット



#イングランドの丘ひまわり



▲一年中季節の花々が楽しめます。春はネモフィラ、夏はヒマワリ、秋はコスモス、冬はチューリップといった四季折々の花が花畑一面に咲きほこります。



#明神岬



▲圧巻の巨岩には、自然が造りあげた洞窟のような「岩の裂け目」があり、密かなパワースポット。水平線に沈む夕日が絶景です。

#岩上神社のイチョウ絨毯

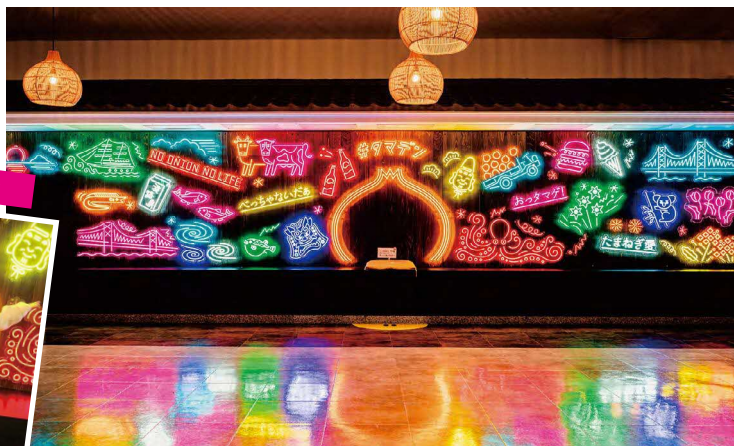


▲神様が降臨する御在所である「神籬石（ひもろぎいし）」として信仰を集めてきた巨岩がそびえ立つ神社。秋の境内はイチョウの落ち葉で埋め尽くされて、まるでイチョウの絨毯!

Photogenic!



#タマデン



▲うずの丘に新しいフォトスポットが登場! 淡路島や南あわじの魅力が盛りだくさんの楽しくてかわいいイルミネーションをシェアしてね!



## #大浜公園



◀環境省の「日本の快水浴場百選」にも認定されている、美しい砂浜や松林、遠浅の海水浴場がある。駐車場を彩るカラフルな壁画も見どころ！



## #多賀の浜の夕陽

◀播磨灘に沈む夕陽はまさに絶景！遠浅の海と美しい砂浜で長年親しまれている浜辺。夏の海水浴シーズンには、多くの家族連れやカップルで賑わいます。

Good Views!



## #上立神岩

▲上立神岩は高さ約30mの「矛先」のような形をした岩で、沼島のシンボルとして知られています。中心にあるハートマークが話題で、恋愛成就のパワースポットとしても人気に。



## #成ヶ島



▲瀬戸内海国立公園に属する小島。別名「淡路橋立」とも呼ばれ、成山頂上にある成山展望台からは砂州と紀淡海峡との美しい景色が望めます。



## #洲本城跡



▲昭和3年に建てられた日本最古の模擬天守閣や国指定史跡洲本城跡の石垣が残っています。山頂の天守台から城下町・洲本市街地と大阪湾を一望できる景色は絶景！

思わずシェアしたくなる!

おすすめ



in 徳島

# SNS映えスポット



◀昔の群生が幻想的な「山犬嶽」。巨石群と水苔など、まるで自然の聖域。マイナスイオンを全身に浴びてリフレッシュしてみては？



#山犬嶽

#DMV  
(Dual Mode Vehicle)



乗車予約は  
こちら



▲線路と道路の両方を走れる未来の乗り物DMV。阿佐海岸鉄道で、世界で初めて本格営業運転を開始!



#お松大権現

ねこ!ねこ!ねこ!どこもかしこも猫だらけ!通称「猫神さん」として親しまれている神社。境内には約1万体の招き猫が奉納されていて、その様子は圧巻!▶

境内にいるよ!  
見つけてね!



#小松島リゾート



▲海と山に囲まれたリゾート施設。併設されているレストランで、他では味わえないお料理やお洒落なスイーツを楽しんで。

#八合霧

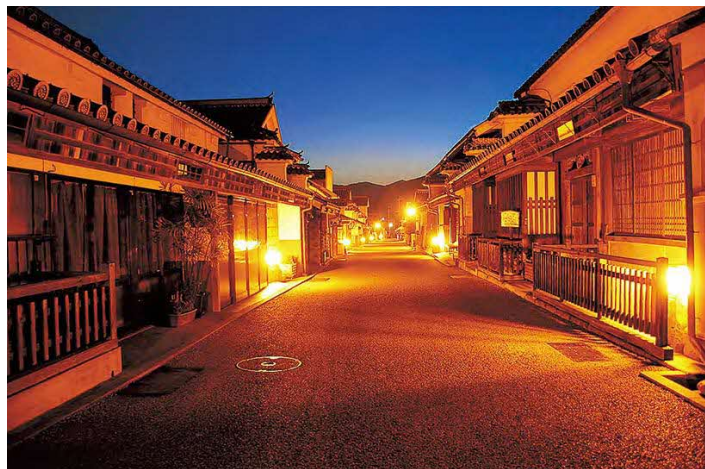


▲国の名勝・天然記念物に指定された大歩危峽に発生する「八合霧(雲海)」が幻想的。



## #うだつの町並み

徳島県西部では、かつて富の象徴となった「うだつ」を現在も見ることができる。行けば、うだつが上がるかも!?まるで江戸時代にタイムスリップしたようなレトロな町の雰囲気も魅力。▶



## Photogenic

## #大川原高原



▲標高約1,020mの大川原高原では、山々を見渡せる絶景だけでなく、頂上には約3万本あじさいが植えられており、山頂付近の豊かな自然を満喫できます。

## #サンセットクルーズ



▲吉野川から望む夕暮れの大パノラマと、新町川を彩るLEDアートの世界を満喫するクルージング。

## #あわぎん眉山ロープウェイ



▲どの方向から眺めても美しい眉型をしていることからその名がつけられた眉山。ロープウェイに揺られ迎り着いた標高290mの山頂からは市内の夜景が一望できる!

## Good Views!

## #四方見展望台



▲ウチノ海に浮かぶ筏やハート形に見える無人島「鏡島」、大鳴門橋、大毛島などをパノラマで見渡すことができる展望台。

# おみやげ

in 淡路島



## 淡路ビーフ

淡路島で生まれた牛の中でも「淡路ビーフ」  
と称されるのは、ほんの一握り…。

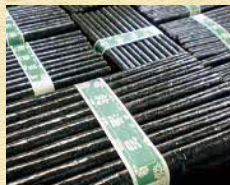


淡路ビーフブランド化  
推進協議会  
☎0799-62-0068

## 淡路のり・ちりめん

淡路島の海のめぐみ、香り豊かな「淡路のり」と、手間ひまかけた「ちりめん」をご賞味ください。

淡路水交会 ☎0799-22-0480



## 手延べそうめん

寒い時期、幾度もの熟成を重ねながら細く細く  
伸ばして仕上げる伝統の技法による逸品。

淡路手延素麺協同組合 ☎0799-52-0701



## 淡路島の牛乳

(ヨーグルト、焼きプリンほか)

淡路島の自然の恵みをたっぷり受けて育った乳牛から  
搾った牛乳を原料に、様々な乳製品が製造されています。

淡路島牛乳株式会社 ☎0799-42-5013

## 地酒

御食国・淡路島の豊かな自然の中で育まれた地酒をご堪能ください。

淡路酒造組合  
☎0799-42-0360  
(平日のみ)



## オニオンスープ・ たまねぎドレッシングなど

淡路島のだまねぎをじっくり炒めて作ったスープや、サラダ  
はもちろん肉料理やパスタ料理にも使えるドレッシングなど  
多くの加工品があります。



## 淡路島の果実・花

温暖な気候に恵まれて、すくすく育った果実や色鮮やかな花々がたくさんあります。

JA淡路日の出  
☎0799-62-6863



サクッ  
パリッ



風味豊かな  
薄焼きせんべい

## たこせんべい

たこなどの海産物をすり身にして練り込み、焼き上げた「たこせんべい」がお土産物として大人気!



## 淡路島たまねぎ

淡路島たまねぎは甘みが強く、品質・風味ともに高く評価されています。ぜひご賞味ください。

JA淡路日の出  
☎0799-62-6863

癒しの  
香り…

香

あわじ島の香り

## 線香(お香)

日本一の生産地が誇る香りの世界。自然素材のやさしさは室内香としても人気上昇中。

兵庫線香協同組合 ☎0799-85-1212





## おみやげ

in 徳島

ほくほく食感!

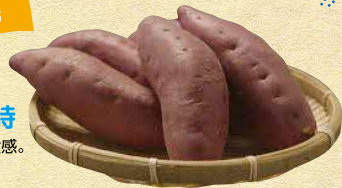


## 藍染

徳島は藍染めの元となる藍の染料「菜(すくも)」づくりの本場として知られ、徳島でつくられた菜は阿波藍と呼ばれ、全国1位の生産量を誇ります。最近では藍染めのマスクやピアスなどさまざまな製品が販売されています。

## なると金時

自然な甘みとほっくりした食感。



## 竹ちくわ・フィッシュカツ

新鮮な魚のすり身を天然青竹に巻きつけて焼き上げたちくわと、魚のすり身にカレー粉を入れてパン粉をつけて揚げた、スパイシーなカツ。おつまみにピッタリです。

## 阿波SWEETS



## 阿波和三盆糖

「竹糖」でつくられた、くちどけの良い甘さと独特の風味が特徴的な砂糖。料理などに少し加えると、豊かな風味を楽しむことができます。

## さくらももいちご大福

桃のように甘い佐那河内村の特産「さくらももいちご」を贅沢に使ったいちご大福。一口ではとても頬張れない大きさです。



## 阿波晩茶

十分育った一番茶を用い、独特の製法で作られる乳酸発酵茶。すっきりとした爽やかな香りと酸味が特徴の世界的にも珍しい後発酵茶です。

とくしま特選  
ブランド

徳島県は世界に誇れるトップブランドとして、「とくしま特選ブランド」の認定を行っています。

## 美郷の本格梅酒

## ホーホケキョ

美郷の梅とホワイトリカー、氷砂糖のみで作った、香り豊かな女性向きの本格梅酒です。「ホーホケキョ」は竜狭(りゅうさきょう)という小梅を仕込んだアルコール度数が低めの一本です。



## 徳島銘菓

## マンマローザ

そのおいしさやさしさに、思わず笑顔になる「しあわせのほっぺ」マンマローザ。徳島産牛乳を使用したミルク餡を使った、美味しくてかつ安心安全な銘菓として開発されました。



## 阿波すず香みそ

2018年1月から県産香酸かんきつ類の商品開発に取り組む徳島大学大学院医歯薬学研究部と商品開発を実施研究部の学生らも交えて意見交換をしながら試作を重ね、開発しました。



## ゆこう果汁

ゆこうは、和製レモンと呼ばれ、料理の名脇役で様々な料理に合います。特にカルパッチョに使用すると果汁の爽やかさが、素材の良さを引き出させます。また、ポン酢・ドレッシングに混ぜるとまろやかな風味が引き立ちます。まさに「知る人ぞ知る」ゆこうの果汁を、ぜひお試しください。

## 明石海峡大橋のふもとで 淡路島の海の幸を召し上げ！ 道の駅あわじ

〒淡路市岩屋 1873-1

☎ 9:30～17:30 / 土日祝9:00～17:30  
(レストランのみ通年11:00～L.O.17:00)  
休無休 (1/1のみ12:00～17:30)

🚗 JR舞子駅下車後、徒歩5分の高速舞子バス停から高速バスに  
10分乗車・淡路ICで下車後徒歩30分 ☎0799-72-0001



日本一明石海峡大橋に近い道の駅。淡路島の絶景ビュースポット。店舗では地域の新鮮な農産物、お土産をお買い求めいただけます。地元産の食材を使ったレストラン、フードコート、バーガーショップも人気。

期間限定  
4/下旬～  
11月まで



[レストラン海峡楼]  
生しらす丼

1,380円(税込)

生しらす本来の味を最大限に引き立たせる、白ポン酢ベースのこだわりたれを使用。季節の海鮮と共に盛り付けられた見た目にも華やかな丼。テラス席では明石海峡大橋の雄大なパノラマとともにお食事をお楽しみいただけます。



[ハンバーガー屋 淡be-]

淡路牛バーガーセット(特製醤油) 880円(税込)  
淡路島フライだまねぎ、ドリンク付

当店1番人気の淡路牛バーガー(特製醤油)のセット。淡路島フライだまねぎとお好きなドリンクがついてお得に淡路島を味わえる！テイクアウトで明石海峡大橋を眺めながら、施設内の公園でのんびりピクニック気分♪

# おすすめ！道の駅



in 淡路島

2023年3月 OPEN!!

## 鳴門海峡をパノラマにのぞむ絶景テラス 道の駅うずしお in うずまちテラス

〒南あわじ市福良丙947-8

鳴門岬駐車場「うずまちテラス」

☎ 9:00～17:00

休 木曜日(祝日の場合は営業)

🚗 淡路島南ICから車で2分 ☎0799-52-1157



道の駅うずしおのリニューアル工事の間、鳴門岬駐車場「うずまちテラス」にて仮営業中！鳴門海峡をパノラマでご覧いただける絶景のテラス、当道の駅で大人気の「あわじ島バーガー」、淡路島のたまねぎを使ったドレッシングやカレーなど淡路島の魅力いっぱいのおみやげが買えるショップがあります。

2種の淡路牛ミンチ  
2枚のバテでダブルのおいしさ！

淡路牛100%!粗挽き・細挽き2種類のミンチをブレンドしたバテを2枚重ねに。肉々しい食感と強い旨味を感じるバーガーに仕上げました。醤油ベースの甘辛味に淡路島の特産「淡路島なるとオレンジ」で爽やかな酸味を加えたソースが決め手。

The あわじ島ダブルバーガー

～淡路島なるとオレンジソース～1500円(税込)



淡路島  
ビスケット  
島ビスケ

680円(税込)など

淡路島産たまねぎをはじめ、たまねぎドレッシング、淡路島たまねぎを使ったオリジナルカレーやスープ、お菓子、調味料など100点以上の品揃え！ここでしか買えない自慢のお土産が盛りだくさん！

2022年4月 OPEN!!

## 体験型食のテーマパーク 道の駅くるくる なると

📍 鳴門市大津町備前島字蟹田の越338番地1

🕒 9:00~17:00(飲食店で一部異なる)

📅 無休

🚗 鳴門IC出口より車で3分 ☎088-685-9696



鳴門の魅力を全国に発信すべく、「地域特産物」をテーマに、農産物マルシェや名産グルメ、スイーツ、お食事処を展開するほか、施設内には、屋上ジップラインや屋上デッキ、レンタサイクルも設置。魅力あふれる鳴門を家族で1日丸ごと楽しめます。

「皆ながくるくる、笑顔になるぞ」



大渦5色丼  
1,580円(税込)



おいも餡たっぷり!

おいもあんぱん  
290円(税込)



屋上ジップライン  
大人 800円(税込)  
子供 500円(税込)

※詳細はHPをご確認ください

# おすすめ! 道の駅



in 徳島

## 未来志向型道の駅 道の駅いたの

📍 板野郡板野町川端字中手崎39番地5

🕒 8:30~18:00(店舗により異なる)

📅 年始

🚗 板野IC・藍住ICより車で約3分 ☎088-612-8817



ヒト、モノ、ココロ つながる、むすぶ



EV急速充電器に加え、道の駅では初となる移動式水素ステーションを備えた、未来志向型道の駅。地元農家さんが作った野菜の直売所、徳島で捕れた魚介類が楽しめるレストランのほか、足湯、ドッグラン、24時間使用可能なトイレ、レンタサイクル、農業支援研修室などを提供しています。



いたの天恵菇バーガー  
セット 1,080円(税込)  
サラダ・ポテト付

希少な板野町特産椎茸「天恵菇(てんけいこ)」をバーガーに!  
肉厚ジューシーな食感がたまらない!

上品でやさしい甘さ

阿波和三盆ソフトクリーム 380円(税込)



…ほっこり  
癒しの足湯…



花と緑に囲まれた  
ネイチャーアイランド

in 淡路島

## クーポン利用可能施設

本紙裏面にある「とくとくクーポン券」が  
利用可能な施設です。切り取ってご利用ください。



### 体験観光施設

- |            |                    |
|------------|--------------------|
| ① 吹き戻しの里   | ⑤ 淡路島牧場            |
| ② 薫寿堂      | ⑥ 南あわじ市海釣り公園メガフロート |
| ③ 淡路市立陶芸館  | ⑦ 淡路じゃのひれドルフィンファーム |
| ④ そばカフェ生田村 | ⑧ 安富白土瓦「かわらや」      |

### その他の観光施設

- ① 淡路サービスエリア大観覧車
- ② 兵庫県立淡路夢舞台公苑温室「あわじグリーン館」
- ③ ニジゲンノモリ
- ④ アート山大石可久也美術館
- ⑤ 淡路カントリーガーデン
- ⑥ 本福寺・水御堂
- ⑦ 北淡震災記念公園・野島断層保存館
- ⑧ 淡路市立中浜稔猫美術館
- ⑨ あわじ花の歳時記園
- ⑩ パルシェ香りの館・香りの湯
- ⑪ 淡路ワールドパーク ONOKORO
- ⑫ ウェルネスパーク五色(高田屋嘉兵衛公園)
- ⑬ 淡路ごちそう館 御食国
- ⑭ 洲本市立淡路文化史料館
- ⑮ 淡路島モンキーセンター
- ⑯ 淡路ファームパーク・イングランドの丘
- ⑰ 南あわじ市滝川記念美術館 玉青館
- ⑱ 南あわじ市産業文化センター
- ⑲ うずの丘 大鳴門橋記念館(うずしお科学館)
- ⑳ 淡路人形座



淡路島ロングライド150



新都志海水浴場からの夕日

食も自然も歴史も満喫!

# 淡路島 体験観光

## 4 そばカフェ生田村

そば打ち体験・試食



地元で栽培した「挽きたて、打ちたて、湯がきたて」の美味しいそばが好評。ご自分で打ったそばのご試食は格別。(所要時間:そば打ち体験約120分※試食含む)

〒淡路市生田畑152  
☎年未年始を除く土日祝日(11:00~15:00)  
☎そば打ち体験は要予約(平日も可)  
¥4名6,000円、その他は要問合せ(体験は要予約)  
☎北淡ICから車で10分※案内看板でお越しください。  
☎0799-70-1478

とくとくクーポン券利用で  
体験のお客様は、コーヒー100円



## 1 吹き戻しの里

手作り体験



玩具「吹き戻し」は淡路島の名産品。お子様だけではなく、大人もみんなで楽しめます。

〒淡路市河内333-1  
☎受付10:00~11:30、13:00~15:30  
※12:00~13:00昼休み/16:00閉場  
休元旦  
¥入場料おとな800円 /  
こども400円(3歳~中学生)  
☎東浦ICから車で10分  
☎0799-74-3560(吹き戻しの里)

とくとくクーポン券利用で  
吹き戻しネックストラッププレゼント  
※1グループ2名まで。団体予約の方は対象外、他の特典・サービス等とは併用不可



## 2 薫寿堂

手作り体験



お香を手がけ120余年の老舗で、工場見学、お香作り体験ができます。

〒淡路市多賀1255-1  
☎10:00~16:00  
休年未年始  
¥お香作り体験500円  
☎津名一宮ICから車で10分  
☎0799-85-1301

とくとくクーポン券利用で  
サシェ(におい袋)プレゼント

※梅・桜・ラベンダー・ローズ・すずらんの中から1つ



## 3 淡路市立陶芸館

手作り体験



気軽に陶芸気分が味わえる電動ロクロ。お子様は粘土細工や絵付けコースが楽しめます。

〒淡路市浦668-1  
☎10:00~18:00(体験開始①10:00~  
②13:00~③14:30~④16:00~)  
休月曜日(祝日の場合は翌日)  
¥電動ロクロ1,790円(予約優先)その他は要問合せ  
☎東浦ICから車で5分  
☎0799-75-2585

とくとくクーポン券利用で  
体験料10%割引



## 5 淡路島牧場

ふれあい体験



楽しく、おいしく、自然を体験・満喫!乳牛たちとふれあいが出来る牧場です。乳しぼり体験、バター作り体験などが人気です。旬の野菜を収穫できる、どろんこ体験、淡路牛のバーベキューも楽しめます(要予約)。

〒南あわじ市八木養宣上1  
☎9:00~17:00(体験は時間の問い合わせをお願いします)  
休木曜日不定休  
¥乳しぼり体験(大人700円/小人600円)、バター作り体験(大人820円/小人720円)、乳飲まし体験(500円)、ポニーの乗馬体験(1回600円)  
☎西淡三原ICから車で15分/洲本ICから車で20分  
☎0799-42-2066

とくとくクーポン券利用で  
乳しぼり+バター・チーズ作り  
セット体験10%割引



## 6 南あわじ市海釣り公園メガフロート 釣り体験



四季を通じて様々な旬の魚を釣ることができます。釣り初心者の方でも気軽に釣りを楽しめる海釣り公園です。

〒南あわじ市阿万吹上町1432-2

☎4月～6月(6:00～18:00)、7月～9月(6:00～19:00)

10月～12月(7:00～18:00)、1月～3月(7:00～17:00)

※火曜日(祝日の場合は開園、翌日休園)、年末年始、悪天候の日

■1日券(大人2,100円/小人1,050円)、

4時間券(大人1,400円/小人700円/1時間オーバー毎・大人300円/小人150円追加)

☒西淡三原ICから車で30分/淡路島南ICから車で25分

☎0799-55-0400

釣り体験

## 7 淡路じゃのひれドルフィンファーム ふれあい体験



イルカとふれあい、癒されるひと時をお過ごしください。

〒南あわじ市阿万塩屋町2660

☎9:00～17:00

※1月2・3日は9:00～15:00

※1月1日、台風など悪天時

■入場料(大人500円/小人400円)

☒西淡三原ICから車で25分/

淡路島南ICから車で20分

☎0799-50-3353

とくとくクーポン券利用で

入場料10%割引



## 8 安富白土瓦「かわらや」 手作り体験



淡路瓦の粘土を使った彫刻体験と、淡路島の食材をふんだんに使った名物「かわら焼き」を楽しめます。

〒南あわじ市松帆脇田甲150-2

☎体験10:00～16:00/

食事11:00～15:00(要予約)

※木曜日(一般のみ。団体客受付有)

■体験2,400円~/食事2,400円~/

☒西淡三原ICから車で5分

☎0799-36-2303

とくとくクーポン券利用で

瓦体験10%割引、かわら焼き・体験セット300円引き



とくとくクーポン券利用で

釣り料金10%割引



出会い

学び

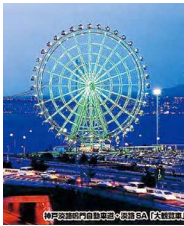
ふれあい

地元ボランティアガイドさんと巡る

とっておきの旅

名称	ガイド内容	お問い合わせ先	料金・予約
<b>【淡路市】</b> <b>北淡震災記念公園</b> <b>震災の語りべ</b> <b>ボランティア</b>	語り部による震災体験談。毎週火曜日10:00～12:00/14:00～16:00は野島断層保存館メモリアルハウスにて来館者に語りかけています。要予約にてセミナーハウスでも語りべをしています。(別途料金がかかります。要問合せ) ●[所要時間]30分～1時間●[受入可能人数]200人	☎0799-82-3020 FAX0799-82-3027	■要問合せ ●予約/3日前まで
<b>【淡路市】</b> <b>せきさいの里</b> <b>伊弉諾神宮ガイド</b>	国生み神話を聞きながら、日本最古の神社・伊弉諾神宮参拝とパワースポットめぐり、陽の道しるべ、幸運を運ぶ金銭松集めするなど、ロマンに満ち溢れた神宮境内を語り部がご案内します。 ●[所要時間]50～60分。正式参拝は含まれません。	☎0799-70-1010 FAX0799-70-7270	■1人500円から 20人まで10,000円 ●予約/10日前まで
<b>【南あわじ市】</b> <b>沼島観光</b> <b>ボランティアガイド</b> <b>「ぬぼこの会」</b>	●[コース]ご要望に応じて、上立神岩や神社など島内散策にご案内します。●[見どころ]上立神岩の中央部がハートにくぼんでおり、夫婦円満・恋愛成就のシンボルとなっています。●[所要時間]滞在時間に合わせてご案内●[受入可能人数]～50人程度(先着順)	☎0799-20-1160 (寛(かん)) 受付時間9:00～17:00	■付志 ●予約/前日まで
<b>【南あわじ市】</b> <b>南あわじ市観光</b> <b>ボランティアガイド</b> <b>「国生みの里」</b>	●[おのころ島神社コース]伊弉諾命・伊弉冉命を祀る国生み神話ゆかりのおのころ島神社をご案内します。●[所要時間]約30分(時間対応可)●[受入可能人数]ガイド1人につき10～20人程度	☎0799-52-2336 淡路島観光協会 南あわじ観光案内所 定休日 火曜日	■交通費としてガイド1名につき1,000円 ●予約/2週間前まで

## ①淡路サービスエリア大観覧車



全高65m(海拔135m)、一周約15分の空中散歩。  
〒淡路市岩屋2568  
🕒9:00～21:00  
(チケット販売終了20:30)  
📅無休  
🎫600円(3歳以上)  
📍淡路SA(下り線)内  
☎0799-72-5461

とくとくクーポン券利用で

利用料金100円引き(4名様まで)

## ②兵庫県立淡路夢舞台公苑温室「あわじグリーン館」



日本最大級の温室、淡路夢舞台温室があわじグリーン館として2021年9月リニューアルオープン！  
〒淡路市夢舞台4  
🕒10:00～18:00  
📅7月・11月の第2木曜日  
🎫大人750円※その他は要問合せ  
📍淡路ICから車で5分  
☎0799-74-1200

とくとくクーポン券利用で

入館料10%引き(2名様まで)



## ③ニジゲンノモリ



ドラゴンクエスト/ゴジラ/NARUTO&BORUTO/クレヨンしんちゃん/火の鳥など、二次元コンテンツを五感で楽しむアニメパーク。  
〒淡路市楠本2425-2(淡路島公園内)  
🕒10:00～20:00  
(アトラクションにより異なる)  
📅冬季休業期間あり  
🎫無料(アトラクションは有料)  
📍淡路ICから車で5分  
☎0799-64-7061

©白井徹人/双葉社・シンエイテレビ朝日・ADK 1999-2023

とくとくクーポン券利用で

1枚につき1名様。  
アトラクションの通常券のみ有効。  
※ドラゴンクエストアイランドは対象外  
※複数のアトラクション利用時の割引は不可



## ④アート山大石可久也美術館



自然とアートが調和した癒しの美術館。絶景テラスでは、お茶も楽しめます。  
〒淡路市楠本2159  
🕒10:00～17:00  
📅毎月・火曜日(祝日の場合は開館)、年末年始  
🎫大人800円(中学生以下無料)  
📍淡路ICから車で7分  
☎0799-74-5565

とくとくクーポン券利用で

入場料100円引き



## ⑤淡路カントリーガーデン



動物にエサやりができる牧場。  
大地のパーガーやミルクソフトも大人気！  
宿泊もOK。  
〒淡路市野島常盤1463-6  
🕒10:30～17:00  
📅水曜日、  
12月～2月は火・水・木・金が定休  
🎫大人400円/小人200円  
📍淡路ICまたは東浦ICから車で10分  
☎0799-82-2953

とくとくクーポン券利用で

入園料50%割引(クーポン1枚で2名様まで)

## ⑥本福寺・水御堂



運やスイレンが咲き乱れる人工池の真下に本堂があるこのお寺は、安藤忠雄東大名誉教授の設計。大阪湾が一望でき、見晴らしも抜群。  
〒淡路市浦1310  
🕒9:00～17:00  
📅無休  
🎫大人400円/小人(中学生以下)200円(団体割引あり)  
📍東浦ICから車で5分  
☎0799-74-3624

とくとくクーポン券利用で

拝観料10%割引

## ⑦北淡震災記念公園・野島断層保存館



野島断層を保存し、阪神・淡路大震災を伝え、防災について考えさせてくれる施設です。  
〒淡路市小倉177  
🕒9:00～17:00  
📅年末に臨時休業あり  
🎫大人730円/中高生310円/小学生260円  
📍北淡ICから車で10分  
☎0799-82-3020

とくとくクーポン券利用で

個人料金を団体料金に



## ⑧淡路市立中浜稔猫美術館



猫の墨絵の第一人者、中浜稔画伯の作品を展示。猫の墨絵だけという世界で初めての美術館。  
〒淡路市浦668-2  
🕒10:00～18:00  
📅月曜日(祝日の場合は翌日)  
🎫大人620円/中高生310円/小学生210円  
📍東浦ICから車で5分  
☎0799-75-2011

とくとくクーポン券利用で

入館料10%割引



## 9 あわじ花の歳時記園



紫陽花の花に囲まれ、草木染、ハーブの石鹸作り、絵手紙体験などで1日のんびり楽しめます。

〒淡路市長沢247-1  
 開 10:00～17:00  
 休 不定休  
 ※無料(ただし、あじさいシーズンのみ大人500円/小人400円)体験料は別途必要  
 西 北淡ICから車で10分  
 ☎0799-64-0847

とくとくクーポン券利用で  
 入園料10%割引



## 10 パルシェ香りの館・香りの湯



お香、キャンドル、香水作りなどが体験できる「香りのテーマパーク」。

〒淡路市尾崎3025-1  
 開 10:00～20:00(施設により異なる)  
 休 不定休(要問合せ)  
 ※入館無料(各種体験は有料)  
 西 北淡ICまたは津名一宮ICから車で15分  
 ☎0799-85-1162

とくとくクーポン券利用で  
 パルシェ香りの湯 入浴料10%割引



## 11 淡路ワールドパーク ONOKORO



「3階建て立体迷路」、「海の見える足湯」などが人気！お子様から大人まで楽しめます。

〒淡路市堀田新島8-5  
 開 9:30(平日は10:00)～17:30(季節により変動あり)  
 休 不定休  
 ※大人(中学生以上)1,400円/その他は要問合せ  
 西 津名一宮ICから車で15分  
 ☎0799-62-1192

とくとくクーポン券利用で  
 園内共通利用券 大人100円分、  
 小人50円分プレゼント



## 12 ウェルネスパーク五色(高田屋嘉兵衛公園)



園内には温泉施設や各種体験ができる夢工房、菜の花ホール、「愛と希望の鐘」などがあります。

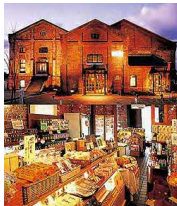
〒洲本市五色町都志1087  
 開 各施設による 休 施設によって異なる  
 ※入園無料(施設利用時有料)  
 西 北淡ICから車で30分/津名一宮ICから車で25分/淡路島中央SICから車で20分/三ノ宮から高速バスで85分、高田屋嘉兵衛公園下車すぐ ☎0799-33-1600

とくとくクーポン券利用で  
 菜の花ホール入館料  
 100円引き

とくとくクーポン券利用で  
 五色温泉ゆ〜ゆ〜ファイブ入浴料  
 大人700円から100円引き



## 13 淡路ごちそう館 御食国



淡路島の美味しいもの、ここでしか買えない御食国オリジナル商品も多数。  
 〒洲本市塩屋1-1-8  
 開 10:00～20:00  
 休 水曜日(8月は無休、祝日は営業)  
 西 洲本ICまたは淡路島中央SICから車で15分  
 ☎0799-26-1133

とくとくクーポン券利用で  
 直販店でお買い上げのお客様1,000円以上で  
 50円引き、2,000円以上で100円引き



## 14 洲本市立淡路文化史料館



洲本城「下の城」内にあり、淡路島の考古・歴史資料や美術工芸品を展示。史料館を拠点に洲本城や城下町の散策も楽しめます。

〒洲本市山手1-1-27  
 開 9:00～17:00(入館は16:30まで)  
 休 月曜日(祝日の場合は翌平日)、年末年始(12/28～1/4)  
 ※大人500円/高大生300円/小中学生150円  
 西 洲本ICまたは淡路島中央SICから車で15分  
 ☎0799-24-3331

とくとくクーポン券利用で  
 入館料20%割引



## 15 淡路島モンキーセンター



柏原山に生息する野生ザルを餌付けしたもので、仲の良いインザル社会を形成しており、ザルの生息行動などを観察できます。

〒洲本市畑田組289 開 9:30～17:00  
 休 水曜・木曜日  
 ※大人1,000円/小人400円(団体割引あり)  
 西 西淡三原ICから車で40分/洲本ICまたは淡路島中央SICから車で45分  
 ☎0799-29-0112

とくとくクーポン券利用で  
 入館料大人のみ50円引き

## 16 淡路ファームパーク イングランドの丘



国内で唯一、南方系コアラに出会えます。動物とのふれあいや野菜の収穫体験、クラブ体験など一日中楽しめる農業公園。

〒南あわじ市八木養直1401  
 開 9:30～17:00(季節により変動あり)  
 休 休園日あり(要問合せ)  
 ※大人1,200円/小人400円  
 ※料金を改定する場合があります  
 西 西淡三原ICまたは洲本ICから車で15分  
 ☎0799-43-2626

とくとくクーポン券利用で  
 大人100円引き、小人50円引き





## 17南あわじ市滝川記念美術館 玉青館



日本初の現代南画の美術館。日本南画の第一人者・直原玉青画伯の作品を中心に、松帆銅鑲などの歴史資料も展示。

〒南あわじ市松帆西路1137-1  
 開9:00~17:00(入館は16:30まで)  
 ※月曜日(祝日の場合は翌日以降直近の平日)、年末年始  
 大人300円/高大生200円/  
 小中生100円  
 ※西淡三原ICから車で5分  
 ☎0799-36-2314

とくとくクーポン券利用で

入館料10%割引|(クーポン1枚で2名様まで)



## 18南あわじ市産業文化センター



観光客や親子グループらの瓦給付体験のほか、各種の実技講習や研修にも利用できます。

〒南あわじ市津井2285-4  
 開8:30~17:00  
 ※月曜日(祝日の場合は翌日休館)、年末年始(12/28~1/4)  
 ※施設使用料無料(市内在住の方)/  
 大人400円・学生200円(市外在住の方)  
 ※西淡三原ICから車で15分  
 ☎0799-38-0201

とくとくクーポン券利用で

体験料20%割引|



## 19うずの丘 大鳴門橋記念館(うずしお科学館)



巨大球体、大型水理模型、壁面映像が織りなす幻想空間でうず潮の神秘と不思議を体験。映像+立体装置「ウズネタリウム」で、うずしおができる仕組みを視覚で体験できるコンテンツが人気! 観潮船でうずしおを見に行く前に、うずしお科学館でうずしおのことを知ると、もっと楽しめるはず!

〒南あわじ市福良丙936-3  
 開9:00~17:00  
 ※年末年始(12/31・1/1)、12月は臨時休館あり  
 大人300円/小中高生100円/未就学児無料(要保護者同伴)  
 ※淡路島南ICから車で3分  
 ☎0799-52-2888

とくとくクーポン券利用で

入館料10%割引|(クーポン1枚で5名様まで)



## 20淡路人形座



およそ500年の歴史をもつ淡路人形浄瑠璃を気軽に楽しむことができます。

〒南あわじ市福良甲1528-1地先  
 開9:00~17:00  
 ※水曜日、年末休館、臨時休演有  
 大人1,800円/中高生1,300円/  
 小学生1,000円/幼児(3歳以上)300円  
 ※西淡三原ICまたは  
 淡路島南ICから車で15分  
 ☎0799-52-0260

とくとくクーポン券利用で

入館料10%割引|(クーポン1枚で5名様まで)



## Beach

### 淡路市エリア

いずれも☎0799-72-3420  
 (淡路市観光協会 岩屋観光案内所)

### 岩屋海水浴場

〒淡路市岩屋田の代地先

### 浦県民サンビーチ

〒淡路市浦618~670

### 北淡県民サンビーチ

〒淡路市野島字有馬田

### 北淡市津ビーチ

〒淡路市津埵

### 多賀の浜海水浴場

〒淡路市多賀2476-3地先

### 尾崎海水浴場

〒淡路市尾崎1688



### 洲本市エリア

いずれも☎0799-22-3321  
 (洲本市商工観光課)

### 新都志海水浴場

〒洲本市五色町都志万歳

### 大浜海水浴場

〒洲本市海岸通1丁目

### 南あわじ市エリア

### 慶野松原海水浴場

〒南あわじ市松帆古津路  
 ☎0799-36-5959  
 ※夏季のみ(慶野松原管理事務所)

### 阿万海岸海水浴場

〒南あわじ市阿万西町  
 ☎0799-43-5221  
 (南あわじ市商工観光課)

### 丸山海水浴場

〒南あわじ市阿那賀志知川  
 ☎0799-39-0147(民宿いづみ丸)

### 伊弉うずしお村海水浴場

〒南あわじ市伊弉漁港  
 ☎0799-37-9040  
 ※2月~10月のみ(伊弉うずしお村)

### 沼島海水浴場

〒南あわじ市沼島  
 ☎0799-57-0246  
 (沼島漁業協同組合)



きて・みて・なっとく!  
おいでよ徳島

in 徳島

## クーポン利用可能施設

本紙裏面にある「とくとくクーポン券」が  
利用可能な施設です。切り取ってご利用ください。



### 体験観光施設

- 1 技の館
- 2 藍の館
- 3 美馬市観光交流センター
- 4 阿波和紙伝統産業会館 アワガミファクトリー
- 5 ふれあいの里さかもと

### その他の観光施設

- 1 大鳴門橋遊歩道 渦の道
- 2 大鳴門橋架橋記念館 エディ
- 3 エスカヒル・鳴門
- 4 うずしお観潮船
- 5 大塚国際美術館
- 6 鳴門市ドイツ館
- 7 鳴門市賀川豊彦記念館
- 8 藍屋敷おくむら
- 9 徳島県立阿波十郎兵衛屋敷
- 10 徳島県立文学書道館
- 11 徳島市立徳島城博物館
- 12 阿波おどり会館  
(阿波おどりミュージアム・阿波おどりホール)
- 13 あわぎん眉山ロープウェイ
- 14 神山温泉ホテル 四季の里&いやしの湯
- 15 文化の森総合公園
- 16 とくしま動物園  
STELLA PRESCHOOL ANIMAL KINGDOM
- 17 徳島新鮮なっとく市
- 18 あすたむらんど徳島
- 19 美郷物産館
- 20 吉野川市美郷ほたる館
- 21 太龍寺ロープウェイ
- 22 川口ダム自然エネルギーミュージアム
- 23 剣山スーパー林道
- 24 うみがめマリナクルーズ
- 25 モラスコむぎ
- 26 まぜのおかオートキャンプ場
- 27 阿波海南文化村
- 28 海中観光船  
ブルーマリン&シーカヤック
- 29 脇町劇場・オデオン座
- 30 吉田家住宅(藍商佐直・吉田家住宅)
- 31 オートキャンプ場 四国三郎の郷
- 32 阿波池田たばこ資料館
- 33 道の駅「大歩危」(妖怪屋敷・石の博物館)
- 34 祖谷のかずら橋
- 35 奥祖谷二重かずら橋

あわ文化から自然・暮らしまで!

# 徳島 体験観光

## 1 技の館



体験メニューには、ハンカチやTシャツなど、種類も豊富。また、大人用はもちろん、子ども用のエプロンや手袋、踏み台なども用意している。家族みんなで藍染体験にチャレンジしてみよう。(所要時間:40分~)

所 上板町泉谷字原東32-4

営 9:00~17:00

(藍染体験受付は15:30まで)

休 月曜日(祝日の場合は翌日)、12/28~1/4

¥ハンカチ1,000円ほか 出土成ICから車

で10分/板野ICから車で15分

☎088-637-6555

とくとくクーポン券利用で

3,000円以上の藍染体験100円引き



## 2 藍の館



藍の栽培から、藍染めまでの工程を、紙人形で展示しています。天然藍染料による藍染め体験もできます。

所 板野郡藍住町徳命字前須西172番地

営 9:00~17:00

(藍染体験受付は15:30まで)

休 火曜日(祝日の場合は閉館)、12/29~1/3

¥大人300円/中学生200円/小学生150円

藍染体験料:ハンカチ1,000円ほか

交JR徳島駅からバスで30分(奥野停留所下車)、徒歩で10分

☎088-692-6317

とくとくクーポン券利用で

入館料50円引き



## 3 美馬市観光交流センター



観光案内だけでなく、藍染体験ができます。

(所要時間:藍染体験約60分)

所 美馬市脇町大字脇町45-1

営 10:00~16:00※最終受付15:00

休 毎週火曜日、12/27~1/1

¥1,100円~

交JR穴吹駅から車で10分/脇町ICから車で10分

☎0883-52-5168(南やまうち)

とくとくクーポン券利用で

藍染め体験10%割引



## 4 阿波和紙伝統産業会館 アワガミファクトリー

手作り体験



手漉き和紙作りの工程が見学できる。展示ギャラリーとショップがあり、紙漉き体験(800円~)もできます。(所要時間:約90分)

所 吉野川市山川町東141

営 9:00~17:00

休 月曜日(祝日の場合は翌日)、

12/30~1/2

¥一般300円/高大生200円/

小中生150円(20名以上で団体割引あり)

【予約】2日前まで

交JR阿波山川駅から徒歩15分

☎0883-42-6120

とくとくクーポン券利用で

入館料20%割引



## 5 ふれあいの里さかもと

手作り体験



小学校の校舎跡を利用した、農村体験型宿泊施設。農業体験や農産物加工体験、自然体験などが楽しめる。宿泊もできます。

所 勝浦町坂本字宮平1-5

営(体験)8:30~17:00

休 12/31、1/1

¥宿泊(1泊2食付)7,150円~、

体験はお問い合わせください。

交徳島ICから車で50分

☎0885-44-2110

<https://fureainosato.net/>

とくとくクーポン券利用で

お楽しみプレゼント



## ①大鳴門橋遊歩道 渦の道



大鳴門橋の橋げた空間に設置された、全長450mの遊歩道。通路の一部はガラス床になっており、渦潮を真上から眺めることができます。

〒鳴門市鳴門町(鳴門公園内)  
 ③3月～9月▷9:00～18:00  
 GW・夏休み▷8:00～19:00  
 10月～2月▷9:00～17:00  
 ※最終入館は閉館の30分前まで  
 ④3・6・9・12月の第2曜日  
 ⑤大人510円/中高生410円/小学生260円  
 ⑥鳴門北ICから車で5分  
 ☎088-683-6262

とくとくクーポン券利用で  
 入館料20%割引



## ②大鳴門橋架橋記念館 エディ



4K360°シアター“awa”や体験型デジタルアトラクション“Play the Eddy!”、VR観光体験“とくしまTrip”など子どもから大人まで楽しみながら学べる渦と橋のおもしろミュージアム。また、屋上からの鳴門海峡を臨む景色は最高の写真スポット！

〒鳴門市鳴門町(鳴門公園内) ③9:00～17:00(季節により変動あり)  
 ※入館は全て閉館の30分前まで ④3・6・9・12月の第2曜日  
 ⑤大人620円/中高生410円/小学生260円  
 ⑥鳴門北ICから車で5分 ☎088-687-1330

とくとくクーポン券利用で  
 入館料20%割引(うず丸の使用料を除く)



## ③エスカヒル・鳴門



1階は徳島名産品店、カフェ「パークin」では鳴門金時ソフトが人気。全長68mのロングエスカレーターで、鳴門海峡を一望できる展望台へ。

〒鳴門市鳴門町(鳴門公園内)  
 ③9:00～17:00  
 ④不定休  
 ⑤大人400円/小人100円(エスカレーター料金)  
 ⑥鳴門北ICから車で5分  
 ☎088-687-0222

とくとくクーポン券利用で  
 エスカレーター料金 大人50円・小人20円引き



## ④うずしお観潮船



水中の渦潮も見える小型水中観潮船「アクアエディ」と大型観潮船「わんだーなると」の2種類の船が就航。

〒鳴門市鳴門公園亀浦観光港  
 ③9:00～16:20  
 ④無休  
 ⑤アクアエディ  
 ▷大人2,400円/小人(小学生)1,200円  
 わんだーなると  
 ▷大人1,800円/小人(小学生)900円  
 ⑥鳴門北ICから車で4分  
 ☎088-687-0101  
 (鳴門観光汽船株式会社)

とくとくクーポン券利用で  
 乗船料50円引き  
 (わんだーなるとのみ)



## ⑤大塚国際美術館



古代壁画から現代絵画まで至宝の西洋名画1,000余点を陶板で原寸大に再現・展示した、世界に類を見ない「陶板名画美術館」。

〒鳴門市鳴門町(鳴門公園内)  
 ③9:30～17:00  
 (入館券の販売は16:00まで)  
 ④月曜日(祝日の場合は翌日)、1月は連続休館あり、その他特別休館あり、8月は無休  
 ⑤一般3,300円/大学生2,200円/小中高生550円  
 ⑥鳴門北ICから車で3分  
 ☎088-687-3737

大塚国際美術館 システィーナホール

とくとくクーポン券利用で  
 ポストカードプレゼント



## ⑥鳴門市ドイツ館



第一次世界大戦のドイツ兵捕虜たちと地元住民との交流を紹介。ベートーヴェン「第九」アジア初演の地として有名。

〒鳴門市大麻町松字東山田55-2  
 ③9:30～17:00(入館は16:30まで)  
 ④第4月曜日(祝日の場合は翌日)、12/28～12/31  
 ⑤大人400円/小人(小中学生)100円  
 ⑥監住ICから車で10分/板野ICから車で5分/JR板野駅から徒歩30分/高速高松道鳴門西バス停から徒歩15分  
 ☎088-689-0099

とくとくクーポン券利用で  
 入館料20%割引



## ⑦鳴門市賀川豊彦記念館



友愛・互助・世界平和の実現のために生涯を捧げた、世界の偉人 賀川豊彦の生涯を紹介。

〒鳴門市大麻町松字東山田50-2  
 ③9:30～17:00(入館は16:30まで)  
 ④第4月曜日(祝日の場合は翌日)、12/28～12/31  
 ⑤大人200円/小人(小中学生)100円/団体(20名以上)2割引  
 ⑥監住ICから車で10分/板野ICから車で5分/JR板野駅から徒歩30分/高速高松道鳴門西バス停から徒歩15分  
 ☎088-689-5050

とくとくクーポン券利用で  
 入館料20%割引



## ⑧藍屋敷おくむら



古庄氏を始め20名ほどの作家作品を取り扱い、奥の工房にて製作も行っています。季節ごとに企画・展示会も開催しています。  
📍藍住町徳命字前須西179(藍の館前)  
🕒9:30~17:00  
📅毎週火曜日(祝祭日の場合は営業)、年末年始  
🚗藍住ICから車で3分/  
JR徳島駅から車で25分  
☎088-692-8723

とくとくクーポン券利用で  
藍染商品5%割引



## ⑨徳島県立阿波十郎兵衛屋敷



人形浄瑠璃の芝居を間近で鑑賞できるだけでなく、色々なカラクリの人形頭や道具が並ぶ展示室があります。  
📍徳島市川内町宮島本浦184  
🕒9:30~17:00(7/1~8/31は18:00まで)【上演】11:00、14:00(1月・2月は平日11:00のみ)、8/12~8/15は10:00、11:30、13:30、15:00  
📅12/31~1/3  
🎫大人410円/高生310円/小中生200円/※団体割引あり  
🚗徳島ICから車で5分  
☎088-665-2202

とくとくクーポン券利用で  
入場料20%割引



## ⑩徳島県立文学書道館



徳島と深く関わる文学と書道の資料や作品を集めた施設。作家瀬戸内寂聴や書家小坂奇石など多彩な文化に触れることができます。  
📍徳島市中前川町2-22-1  
🕒9:30~17:00 📅月曜日(祝日の場合は翌日)、12/28~1/4  
🎫(常設展)大人310円/高生200円/小中生100円(企画展・特別展は異なる)  
🚗徳島ICから車で15分/  
JR徳島駅から徒歩15分  
☎088-625-7485

とくとくクーポン券利用で  
常設展観覧料20%割引



## ⑪徳島市立徳島城博物館



徳島藩と蜂須賀家に関する歴史美術資料を展示。徳島城の御殿跡に位置し、旧徳島城表御殿庭園(国指定名勝)も見学できます。  
📍徳島市徳島町城内1-8  
🕒9:30~17:00(入館は16:30まで)  
📅月曜日(祝日は開館)、祝日の翌日(日曜、祝日は開館)、6/4~7、10/11、12/28~1/2  
🎫大人300円/高生200円/中学生以下無料(特別展は別料金)  
🚗徳島ICから車で15分/  
JR徳島駅から徒歩10分  
☎088-656-2525

とくとくクーポン券利用で  
入館料20%割引



## ⑫阿波おどり会館(阿波おどりミュージアム・阿波おどりホール)



阿波おどりミュージアムでは、阿波おどりに関する資料の展示で楽しく阿波おどりを紹介。阿波おどりホールは、昼は専属連、夜は有名連による阿波おどりの実演が見られ、おどり体験もできます。  
📍徳島市新町橋2-20 🕒(ミュージアム)9:00~17:00(ホール)昼のおどり(1日4回)、夜のおどり20:00~20:50  
🎫(ミュージアム)12/28~1/1 (ホール)12/28~1/3  
🎫(ミュージアム)大人300円※団体割引あり/小中生無料(ホール)昼のおどり▷大人800円/小人400円 夜のおどり▷大人1,000円/小人500円  
🚗JR徳島駅から徒歩10分 ☎088-611-1611

とくとくクーポン券利用で

ポストカードまたは缶バッジプレゼント



## ⑬あわぎん眉山ロープウェイ



徳島市を象徴する眉山山頂に向かうロープウェイ。山頂からは、天気の良い日には淡路島、紀伊半島までもが一望できる。阿波おどり会館の5階が発着駅。  
📍徳島市新町橋2-20(阿波おどり会館5F)  
🕒4月~10月▷9:00~21:00(8/12~15は22:00まで)11月~3月▷9:00~17:30  
📅無休  
🎫大人片道620円、往復1,030円/小学生片道300円、往復510円  
🚗JR徳島駅から徒歩10分  
☎088-652-3617

とくとくクーポン券利用で

ポストカードまたは缶バッジプレゼント



## ⑭神山温泉ホテル 四季の里&のよい湯



地元神山産の木材をふんだんに使ったぬくもりのある建物に、独特のぬめりを持つ泉質。のんびりできる里山にあり、宿泊もできます。  
📍神山町神領字本上角80-2  
🕒10:00~21:00(10月~3月は20:00まで) 📅第4月曜日(祝日営業)  
🎫大人680円/小人(3歳以上小学校6年生まで)340円  
🚗JR徳島駅から徳島バスで60分/  
神山温泉前下車徒歩3分  
☎088-676-1117  
※いやしの湯は修繕のため  
2024年7月まで休館予定

とくとくクーポン券利用で

入浴料 大人50円引き



## 15文化の森総合公園



徳島市八万町向寺山  
 図9:30~17:00  
 (図書館)9:30~19:00(火~金)、9:30~17:00(土日祝)  
 閉月曜日、図書館と文書館は第3木曜日も休館(祝日の場合は翌日)、  
 年末年始

博物館の常設展は大人400円、高大生200円、小中生100円/鳥居龍蔵記念博物館、近代美術館の常設展は、大人200円、高大生100円、小中生50円(企画展・特別展は異なる)。祝日は常設展無料。小中高生は土・日・祝・長期休業中は常設展・企画展・特別展とも無料。高齢者・障がい者割引がありますので、お問い合わせください。

徳島ICから車で25分  
 ☎088-668-1111  
 (21世紀館)



とくとくクーポン券利用で

博物館、鳥居龍蔵記念博物館、近代美術館の常設展示観覧料20%割引



## 16とくしま動物園

STELLA PRESCHOOL ANIMAL KINGDOM



動物園・植物園・遊園地が一体化した動植物公園。動物園は、アフリカのサバンナを再現したパノラマ展示や直径40mのフライングケージ、動物たちとふれあえる子ども動物園など、家族連れで1日楽しめます。

所(動物園)徳島市渋野町入道22-1 (植物園)徳島市渋野町入道45-1

図(動物園)9:30~16:30(入園は16:00まで)

(植物園)入園自由※「緑の相談所」は9:30~16:00

閉(動物園)月曜日(祝日の場合は翌日)、年末年始(12/29~1/1)

(植物園)無休※「緑の相談所」は動物園と同じ

※(動物園)高校生以上600円/中学生以下は無料/(植物園)無料

徳島ICから車で40分/鳴門ICから車で50分

☎088-636-3215(動物園)

☎088-636-3131(植物園)

とくとくクーポン券利用で

動物園入園料 大人100円引き



## 17徳島新鮮なっとく市



徳島の幸を集めたレストラン・物産館に加え、手ぶらで遊べる屋内大型釣り堀とBBQまでまるごと楽しめます。

所徳島市東沖洲2-14

図10:00~21:00

(店舗・時期により異なります)

閉不定休

徳島沖洲ICから車で1分

☎088-676-3335(徳島新鮮なっとく市)

とくとくクーポン券利用で

釣り堀 貸竿料10%割引

※クーポン1枚につき2名様まで利用可



## 18あすたむらんど徳島



甲子園球場6個分の広大な敷地の中で遊びながら科学を学んだり、自然に触れられる体験施設がいっぱい。科学館、プラネタリウム、吉野川めぐりなど内容充実。

所板野町那東字キビガ谷45-22 図9:30~17:00※7/1~8/31は9:30~18:00

閉水曜日(祝日の場合は翌日)※8/12~15は除く (子ども科学館常設展示、プラネタリウム)▷大人各510円/小中生各200円 吉野川めぐり▷大人各310円/小中生各100円 交板野ICから車で5分/藍住ICから車で15分/JR板野駅から車で5分

☎088-672-7111

とくとくクーポン券利用で

子ども科学館常設展示、プラネタリウム 利用料金20%割引



## 19美郷物産館



地元の特産品や野菜・季節限定商品を取り揃えており、食事も楽しめる(手打ちそば)。体験観光「美郷ア★コレ」のお申し込みも受付中。

所吉野川市美郷字峠463-3

図10:00~17:30(当面の間時短営業)

閉年末年始

交脇町ICから車で20分

☎0883-26-7888

とくとくクーポン券利用で

アイスクリーム(S)50円引き※対象商品のみ



## 20吉野川市美郷ほたる館



ホテルを中心に美郷の自然と文化との関わりを展示。麦わらを使って素染め「ホテル簞作り」も体験できます。

所吉野川市美郷字宗田82-1

図9:00~16:30(はたるまつりの期間中夜間営業あり)

閉火曜日(祝日の場合は翌日)、年末年始、

※はたるまつりの期間中は無休

※高校生以上200円/小中生100円

※団体割引あり

交脇町ICから車で20分/

JR阿波山川駅からバスで20分

☎0883-43-2888

とくとくクーポン券利用で

入館料割引  
 高校生以上200円▶150円  
 小中生 100円▶70円



## ⑪太龍寺ロープウェイ



西日本最長の特大スケール！川越え、山越えの大パノラミックロープウェイ。

〒那賀町和食郷宇田野76

☎通年8:00～17:00

🆓無料

(天候により運休・運転見合わせあり)

👤大人往復2,600円／中高生往復1,950円

／小人往復1,300円※団体割引15名以上

📍徳島市内から50分／JR桑野駅から川口行きバスで20分+徒歩10分

☎0884-62-3100

とくとくクーポン券利用で

往復運賃100円引き(クーポン1枚で5名様まで)



## ⑫川口ダム自然エネルギーミュージアム



4つの自然エネルギーによる発電の仕組みを学べる体験型施設。「チームラボ」のデジタルアートも常設展示。

〒那賀町吉野字イヤ谷72-1

☎9:30～16:30

📅月曜日(祝日の場合は翌日、学校長期休暇期間を除く)、年末年始(12/29～1/1)

🆓無料

📍JR徳島駅から車で80分

☎0884-62-2209

とくとくクーポン券利用で

粗品プレゼント



## ⑬剣山スーパー林道



日本一の長さを誇る未舗装路。剣山系の大自然を満喫できる。朝焼けの雲海や満点の星空も魅力。沿線の林道飯もぜひ！

〒美馬市、上勝町、神山町、那賀町

☎4月初旬から11月末まで

(12月～3月は通行不可)

🆓無料

📍JR徳島駅から車で約2時間半

☎0884-65-2111

(那賀町役場木沢支所)

とくとくクーポン券利用で

ファガスの森・山の家共通 50円引き

## ⑭うみがめマリンクルーズ



海からしか見られない迫力の断崖絶壁や洞窟、伝説を巡る約50分の船旅。乗船された方限定の地元漁師メニューもあります。(別料金: 3月～8月 1日30食限定)

〒美波町日和佐浦41-1

☎10:00～17:00※季節により変更する場合あり 📍海・天気の状態により欠航

👤大人2,200円／小学生以下1,100円／3歳以下無料 📍JR日和佐駅から徒歩15分

☎0884-77-1730(うみがめマリンクルーズ(日和佐漁業者会))

※最低運航人数大人4名様より

※前日までに予約をお願いします。

とくとくクーポン券利用で

乗船料 10%割引



## ⑮モラスコむぎ



世界中から集めた貝や化石の標本約2,000種、6,000点所蔵。目の前には美しいビーチがあり、貝がらいろいろなどをして楽しむのもオススメです！

〒年岐町灘字下浜辺198-1

☎9:30～17:00

📅月曜日(祝日の場合は翌日)

👤高校生以上200円／小学生100円

／幼児無料 📍徳島ICから車で1時間35分／JR牟岐駅から車で5分

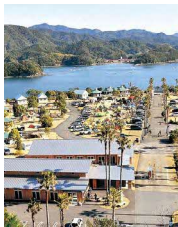
☎0884-72-2520

とくとくクーポン券利用で

貝のポストカードプレゼント



## ⑯まぜのおかオートキャンプ場



四国有数の高規格オートキャンプ場。野球場、体育館、温水プールが併設されており、研修や合宿の可能な施設。海まで車で約5分と近く、釣りも楽しめます。

〒海陽町浅川字西福良43

☎予約受付9:00～17:00 🆓無料

📍施設維持費▷大人1,000円／子ども(小学生)800円／未就学児無料※コテージ、キャンプサイトはお問い合わせください。

📍徳島ICから車で1時間50分

☎0884-74-3111

とくとくクーポン券利用で

施設維持費100円引き ※1泊に限る ※他割引との併用不可



## ⑰阿波海南文化村



文化館、博物館、工芸館、いきいき館、三幸館があり、博物館は海部刀や大里出土銭などを展示。工芸館では、藍染体験や木工体験ができます。※ただし日を限定

〒海陽町四方原字杉谷73

☎9:00～16:30(館17:00閉館)

📅月曜日(祝日の場合は翌日)、年末年始

👤<博物館>大人300円／高校生以下無料／65歳以上150円／障がい者割引150円／15名以上団体割引200円

📍徳島ICから車で1時間50分

／JR阿波海南駅から徒歩15分

☎0884-73-3100

とくとくクーポン券利用で

入館料20%割引



## ⑱海中観光船ブルーマリン&シーカヤック



エダミドリイシサングや熱帯魚が多い竹ヶ島海域公園では、ブルーマリン号で海中を観察できる。アウトドア派はシーカヤックもどうぞ。

〒海陽町穴喰浦竹ヶ島28-45

☎9:00～16:00 📅火曜日(祝日の場合は翌日)、GW・夏休み・冬休み・年末年始は営業

👤ブルーマリン▷大人2,000円／小人1,000円 シーカヤック▷2人乗り7,000円／1人乗り4,000円 📍徳島ICから車で2時間／阿佐海岸鉄道穴喰駅からバスで8分

☎0884-76-3100

(海中観光船ブルーマリン)

☎0884-76-1401

(シーカヤック)

とくとくクーポン券利用で

乗船料又は使用料

10%割引

※クーポン1枚につき5名様まで



## 29 脇町劇場・オデオン座



松竹映画「虹をつかむ男(山田洋次監督)」にオデオン座として登場した劇場。  
 所 美馬市脇町大字猪尻字西分140-1

🕒 9:00~16:30  
 📅 火曜日、12/27~1/1  
 🎫 大人200円 / 小中生100円  
 🚗 JR穴吹駅から車で10分 / 脇町ICから車で10分  
 ☎ 0883-52-3807



とくとくクーポン券利用で

入場料20%割引 ※イベント期間中を除く

## 30 吉田家住宅 (藍商佐直・吉田家住宅)



国重要伝統的建造物群保存地区である「脇町うだつの町並み」内にある、寛政四年に創業した藍商の館。往時の藍商の繁栄ぶりを今に残しています。

所 美馬市脇町大字脇町53  
 🕒 9:00~17:00(最終入館16:30)  
 📅 12/27~1/1  
 🎫 大人510円 / 小人250円 ※団体割引あり  
 🚗 JR穴吹駅から車で10分 / 脇町ICから車で10分  
 ☎ 0883-53-0960

とくとくクーポン券利用で

大人100円引き ※イベント期間中を除く

## 31 オートキャンプ場 四国三郎の郷



コテージ10棟を含む全80サイトの高規格キャンプ場。レンタル用品も充実。

所 美馬市美馬町境目39-10  
 🕒 予約受付9:00~17:00  
 📅 無休  
 🗨 お問い合わせください  
 🚗 美馬ICから車で10分 / スーパーマーケットまで車で3分  
 ☎ 0883-55-2002



とくとくクーポン券利用で

施設利用料 大人1名100円引き

## 32 阿波池田たばこ資料館



幕末から明治にかけて繁栄した刻みたばこ製造業者の作業所等をそのままに改装。たばこにちなんだ資料約200点を展示。

所 三好市池田町マチ 2465-1  
 🕒 9:00~17:00  
 📅 水曜日、年末年始(12/28~1/4)  
 🎫 大人320円 / 高大生210円 / 小中生100円 ※団体割引あり  
 🚗 井川池田ICから車で10分 / JR阿波池田駅から徒歩10分  
 ☎ 0883-72-3450



とくとくクーポン券利用で

入館料50%割引

## 33 道の駅「大歩危」(妖怪屋敷・石の博物館)



地元住民が作った70体の妖怪達に会える妖怪屋敷と、世界の天然石や鉱物を展示している博物館。

所 三好市山城町上名1553-1  
 🕒 9:00~17:00(妖怪屋敷・石の博物館の最終入館は16:30)  
 📅 火曜日(12月~2月、祝日の場合は翌日休)  
 🎫 妖怪屋敷・石の博物館入館料 大人700円 / 小人350円  
 🚗 井川池田ICから車で40分 / JR大歩危駅から徒歩20分  
 ☎ 0883-84-1489



とくとくクーポン券利用で

大人100円・小人50円引き

## 34 祖谷のかずら橋



平家の落人が身を隠したと伝わる地・祖谷に架かる吊り橋。いつでも切り落とし、追手の源氏から逃れられるよう「シラクチカズラ」という植物の蔓を編み重ねて作ったと言われてます。日本三奇橋にも数えられる、歩くたびにゆらゆら揺れてスリル満点の吊り橋。

所 三好市西祖谷山村善徳162-2  
 🕒 日の出から日没まで  
 📅 無休  
 🎫 大人550円 / 小人350円 / 団体20人以上大人50円・小人30円割引  
 🚗 井川池田ICから車で約1時間  
 ☎ 0883-76-0877(三好市観光案内所)

とくとくクーポン券利用で

入場料 大人50円・小人30円引き

## 35 奥祖谷二重かずら橋



祖谷のかずら橋からさらに上流に、通称「夫婦橋」とも呼ばれる男橋・女橋のかずら橋が2本並んで架かり、自然と調和した美しい景色が見られます。

所 三好市東祖谷菅生620  
 🕒 4/1~11/30(日の出から日没まで)  
 📅 無休(12月~3月休業)  
 🎫 大人550円 / 小人350円 / 団体20人以上大人50円・小人30円割引  
 🚗 井川池田ICから車で約1時間40分  
 ☎ 0883-76-0877(三好市観光案内所)

とくとくクーポン券利用で

入場料 大人50円・小人30円引き



# おすすめ施設 2024

新しくできた施設や、  
リニューアルオープンの施設などをご紹介します！

## ① 淡路島タコステ [淡路島]



「たこフェリー」の乗船場跡地を活用した施設で、海鮮丼や石焼きなどが味わえる地元の人も通う穴場スポット。春から秋は生しらす。冬は牡蠣がおすすめです。地元でとれた野菜や花、海産物などのお土産も人気。

所 淡路市岩屋 1414-27

営 10:00～17:30

休 無休 (1/1のみ12:00～17:30)

交 淡路ICより車で約5分 ☎0799-64-7551



## ② 先山千光寺 [淡路島]



「国生み神話」ゆかりの地のひとつ、先山。その山頂にある千光寺には、国の重要文化財の梵鐘や美しい本堂や三重塔があり、縁起にもとづく狛犬ならぬ「狛猪」も魅力のひとつ。山頂からの眺望は「洲本八景」に選ばれ、信仰の山としての静けさと自然の美しさ両方を体感できます。

所 洲本市市上内膳 2132 営 8:00～17:00

交 洲本バスセンターから車で約30分 /

淡路島中央スマートICから車で約20分 ☎0799-22-0281

## ③ 灘黒岩水仙郷 [淡路島]



灘黒岩水仙郷が2023年12月25日にリニューアルオープン。屋上には大阪湾から和歌山湾まで一望できる「展望デッキ」が新たに整備され、咲き誇る水仙とともに、国生み神話にゆかりのある沼島の姿も望めます。

所 南あわじ市灘黒岩 2 営 9:00～17:00 (最終入園時間 16:30)

休 休園日あり (詳細はHPでご確認ください)

¥ 高校生以上600円 / 小中学生300円 / 未就学児無料

交 西淡三原ICまたは淡路島南ICから車で40分

園 南あわじ市商工観光課 ☎0799-43-5221



## ④ 那賀町山のおもちゃ美術館 [徳島]



95%を森林が占める那賀町にある山のおもちゃ美術館は、森林の持つ魅力、自然の豊かさを、遊びを通じて感じられます。子どもも大人も、木の香りが温もり溢れる空間で「木育」を体験いただけます。

所 那賀町横十字大板 35

営 9:30～16:30 (最終入園 16:00)

休 月曜日※祝日の場合開館 (翌日休)

¥ 高校生以上700円 / 小中学生300円 / 未就学児無料

交 津田ICから車で約80分 ☎0884-63-8110



## ⑤ tonaru SETO (トナルセト) [徳島]



2024年  
6月1日  
OPEN  
(予定)

閉校した校舎が体験型観光施設にリニューアル。今までにないオリジナルの円形ステージで観客と踊り子が一体となって踊る、唯一無二の阿波踊りが楽しめる新感覚空間。ウチノ海でのイカダ釣り体験やモダン建築を生かしたスペースも、ここの魅力。自然豊かな環境に囲まれて、ゆったりとしたひとときを。

所 瀬戸町堂浦字地廻り 220-1 (旧瀬戸小学校・幼稚園)

交 鳴門北ICから車で15分

園 (一社) 徳島新聞社事業部 ☎088-655-7331



## ⑥ tonaru SHIMADA (トナルシマダ) [徳島]



閉校した小学校と幼稚園がアウトドア体験施設に生まれ変わります。運動場を活かしたオートキャンプ場で、美しい星空や心地いい風を感じながら、自然と調和したアウトドア体験を楽しめます。ウチノ海での釣り体験や、サイクリストにも最適な環境が整ったおすすめの新施設です。tonaru SETO とセットで楽しんで。

所 瀬戸町中島田字北田 36 (旧島田小学校・幼稚園)

交 鳴門北ICから車で13分

園 (一社) 徳島新聞社事業部 ☎088-655-7331



## 世界的にも珍しい現象

鳴門海峡の渦潮は潮の干満によって発生し、春と秋の大潮の時期は最大になり、流速時速20km、渦の大きさは見えている部分だけで約30メートルに達することもあります。

この場所に渦潮が発生する主な要因は、約6時間ごとに起こる潮の満ち引き、鳴門海峡の速い潮流、淡路島の形状や位置、さらには海底の地形など数々の条件がそろっているためといわれています。

## 見ごろはいつ？

大きな渦潮は、潮の干満差が大きくなる大潮（満月や新月の前後）の時期、満潮時・干潮時の前後1時間半がベストタイム。

事前に潮見表をご確認いただき、世界最大級を誇る鳴門海峡の渦潮の迫力をぜひ体験してください！



鳴門海峡の渦潮を世界遺産へ

# 鳴門海峡の渦潮

淡路島～鳴門市の観光スポットといえば、「鳴門海峡の渦潮」。

鳴門海峡は「世界三大潮流」のひとつと呼ばれており、日本だけでなく世界的にも珍しい自然現象です。大鳴門橋周辺では、多くの施設で渦潮を楽しむことができます。

### 淡路島

▷クーポン対象施設(P23参照)

## うずの丘 大鳴門橋記念館 (うずしお科学館)



子どもから大人まで、神秘的な渦潮との出会い・遊び・学びを体験できます！

### 【うずしおゾーン】

自然界の渦潮を現実と同じように発生させる、世界でも珍しい水理模型で渦潮の神秘と不思議を体験してみよう！

### 【体験学習ゾーン】

「うずしおスライダー」で潮の干満の高低差2メートルを体験できるほか、南あわじの自然・文化・歴史を学ぶことができます。

### 徳島

▷クーポン対象施設(P26参照)

## 大鳴門橋架橋記念館エディ



「渦」と「橋」がテーマのミュージアム。最新のデジタルアートを楽しむことができます。

### 【4K360° シアター-awa】

円形の4Kシアターに360° 囲まれ、「阿波おどり」や「徳島の自然・風土」をダイナミックな映像で体験できます。

### 【Play the Eddy!】

触れたり音を出すことで、映像や光の渦を発生させてみよう！

### 淡路島

## うずしお観潮船

うずしおクルーズ「威臨丸・日本丸」

### 徳島

## うずしお観潮船

アクアエディ・わんだーなると ▷クーポン対象施設(P26参照)

### 徳島

## 大鳴門橋遊歩道 渦の道

▷クーポン対象施設(P26参照)

間近で観察してみよう！

淡路島 淡路人形座 ▷クーポン対象施設(P23参照)



▲ジャポニズム2018パリ公演の様子

淡路人形座は、500年の歴史を持つ淡路人形芝居の常設館です。淡路人形浄瑠璃は、国の「重要無形民俗文化財」に指定され、19カ国・2地域で24回海外公演を行い、世界的に高い評価を受けています。

所 南あわじ市福良甲1528-1地先

開 9:00～17:00

(定時公演 10:00～、11:10～、13:30～、15:00～)

休 水曜日(臨時休業あり)

料 大人1,800円／中高生1,300円／

小学生1,000円／幼児(3歳以上)300円

☎0799-52-0260



淡路島 淡路人形浄瑠璃資料館



淡路人形発祥の地・市三條に、淡路人形浄瑠璃の名門「市村六之丞座」の人形・道具一式を展示しています。

所 南あわじ市市三條880

開 10:00～17:00

休 月曜日(祝日の場合は翌日)、年末年始

料 無料

☎0799-42-5115

徳島 ▷クーポン対象施設(P27参照)

徳島県立 阿波十郎兵衛屋敷

重要無形民俗文化財「阿波人形浄瑠璃」を毎日2回上演しています。

所 徳島市川内町宮島本浦184

開 9:30～17:00(定時公演 11:00～、14:00～)

※7/1～8/31までは9:30～18:00

休 12/31～1/3

料 一般410円／高大学生310円／小中生200円

☎088-665-2202



# じょう る り 人形浄瑠璃

「人形浄瑠璃」とは日本を代表する伝統芸能のひとつ。語り(太夫)・三味線の演奏による「浄瑠璃」に合わせて「人形」を操る人形劇です。

「淡路人形浄瑠璃」の起源は約500年前と古く、室町時代の終わり頃西宮神社に仕えていた百太夫という人形遣いが伝えたのがはじまりと言われ、淡路人形の元祖となる人形を遣う、京都の引田源之丞の「人形」と「浄瑠璃」が結びつき誕生しました。大阪道頓堀で近松門左衛門の名作を竹本義太夫が語り、一世を風靡した人形浄瑠璃を淡路島の人形座や徳島箱廻し芸人が全国興行し、その魅力を伝えました。

淡路島・徳島では全国に誇る伝統芸能として、地域の人々の力によって現在まで受け継がれ、次世代へと継承されています。

## 淡路島観光ガイド・あわじナビ

<https://www.awajishima-kanko.jp/>

淡路島の観光・宿泊・おそび・グルメ情報満載!



# HYO Go! ナビ

HYOGO OFFICIAL  
TOURISM  
NAVIGATION

兵庫県公式観光サイト

兵庫の魅力満載!  
お出かけの際には  
ぜひチェックしてください



© 兵庫県 2007

[www.hyogo-tourism.jp](http://www.hyogo-tourism.jp)

HYOGO ナビ 検索



## 淡路島の観光案内所

島の最新情報をご案内

- 淡路SA観光案内所 ☎0799-72-0168  
営業 8:00~17:00 休 無休
- 岩屋観光案内所 ☎0799-72-3420  
営業 9:00~17:00 休 水曜日、年末年始
- 洲本観光案内所 ☎0799-25-5820  
営業 9:00~17:00 休 木曜日、年末年始
- 南あわじ観光案内所 ☎0799-52-2336  
営業 9:00~17:00 休 水曜日、年末年始
- 淡路市津名港ターミナル観光案内所  
☎0799-64-2113  
営業 9:00~17:00 休 年末年始

予約不要・手ぶらでラクラク観光♪

徳島駅  
から

鳴門駅  
から

徳島阿波  
おどり空港  
から



# 手ぶら 観光

詳細は  
こちら!



徳島県観光情報サイト

# 阿波ナビ

<https://www.awanavi.jp>

(一財)徳島県観光協会  
TEL. 088-652-8777

営業時間 8:30~17:15  
(土・日・祝、年末年始は除く)

最新情報は  
ここからGET!!



「あるでないで」とは、  
阿波弁であるじゃないか  
を意味します。

SNS(フェイスブック・インスタグラム)には  
徳島の魅力がたくさん詰まっています☆  
PLEASE FOLLOW!!!!

@tokushimaarudenaide @tokushima\_arudenaide



【発行】兵庫県淡路県民局交流渦潮室交流渦潮課 / 淡路地区商工観光行政連絡協議会(兵庫県淡路県民交流渦潮室交流渦潮課内) / とくしま宝島協議会(徳島県観光政策課内)

※本紙の内容は、すべて令和6年3月現在のものであり、営業内容等が変更される場合があります。

※本媒体の掲載金額は、消費税10%を含む総額表示です。