

德岛县高尔夫球场

NO	高尔夫球场名称	NO	高尔夫球场名称
①	SUNPIA高尔夫俱乐部	②	GRANDEE鸣门高尔夫俱乐部36 (WMG2027关西)
③	鸣门COUNTRY俱乐部 (WMG2027关西)	④	TAKAGAWA东德岛高尔夫俱乐部 (WMG2027关西)
⑤	阿南COUNTRY俱乐部	⑥	御所COUNTRY俱乐部
⑦	TAKAGAWA西德岛高尔夫俱乐部	⑧	J CLASSIC高尔夫俱乐部 (WMG2027关西)
⑨	德岛高尔夫俱乐部吉野川球道	⑩	REOMA高原高尔夫俱乐部
⑪	德岛COUNTRY俱乐部月宫球道 (WMG2027关西)	⑫	COTE DE VERT德岛高尔夫俱乐部
⑬	四国COUNTRY俱乐部	⑭	眉山COUNTRY俱乐部



①SUNPIA GOLF CLUB / SUNPIA高尔夫俱乐部



球道特色

所有轮均提供球童
春天有700棵樱花树，秋天有红叶，根据季节可以欣赏风景。
展出了60多件杰作和艺术作品，其中包括毕加索，郁特里罗，夏卡尔等的。

费用等

平日

假日

备注

收费（合计）

15,980 日元

25,110 日元

星期一闭馆

额外收费

2B:3,080 日元

高尔夫球车

有

有

球童

含

含

无自助

午餐

另行收费

另行收费

有餐厅



联络（负责人：tanaka）
tanaka@sunpiagolf.jp



②GRANDEE NARUTO GOLF CLUB36 GRANDEE鸣门高尔夫俱乐部36



球場 特色

四国最大级的高尔夫度假区。
球道宽阔平坦，充分利用了雄伟的自然风光和地形特色。
36个独特的球洞，每次尝试都会给您带来不同的印象和表情。
虽然看上去是平坦的球道，但它却是需要策略的。

费用等

平日

假日

备注

收费（合计）

1 3, 5 6 5 日元

1 9, 1 7 5 日元

额外收费

2 B : 2, 2 0 0 日元

高尔夫球车

有

有

有球车导航

球童

4 B : 4, 4 0 0 日元
2 B : 7, 7 0 0 日元

3 B : 5, 5 0 0 日元

东球道原则 含

午餐

另行收费

另行收费

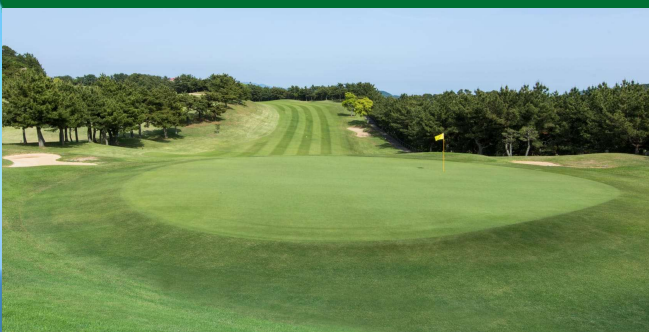
有餐厅



联络（负责人：kamo）

naruto.lodge_yoyaku@resorttrust.co.jp

③NARUTO COUNTRY CLUB / 鸣门COUNTRY俱乐部



球道 特色

位于濑户内海国立公园内，三面环海真正的海滨球道。
您可以一边打高尔夫一边享受观光的感觉。

费用等

平日

假日

备注

收费（合计）

8, 5 6 0 日元

1 3, 5 5 0 日元

额外收费

3 B : 无额外收费
2 B : 1, 5 4 0 日元

3 B : 6 6 0 日元
2 B : 1, 5 4 0 日元

高尔夫球车

有

有

有球车导航

球童

无

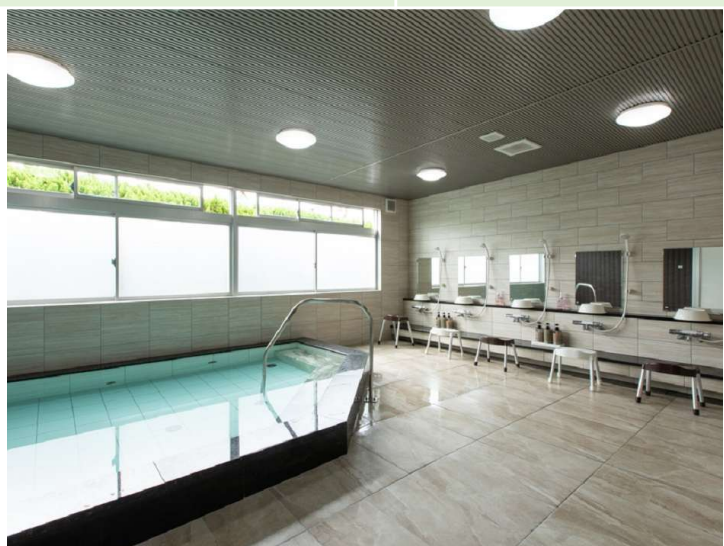
无

午餐

另行收费

另行收费

有餐厅
星期三・五
1, 000日元补助



联络（负责人：nagahama）
golf@narutocc.co.jp

④TAKAGAWA HIGASHI TOKUSHIMA GOLF CLUB TAKAGAWA东德岛高尔夫俱乐部



球道 特色

相对平坦的丘陵球道，很少起伏。
具有战略元素的锦标赛球道。池塘，小溪，沙坑巧妙地布置在宽阔宽敞的球道内。

费用等

平日

假日

备注

收费（合计）

9, 180 日元

14, 070 日元

随时期变动

额外收费

3 B : 440 日元
2 B : 1, 100 日元

3 B : 1, 100 日元
2 B : 2, 200 日元

高尔夫球车

有

有

有球车导航

球童

4 B : 3, 800 日元
2 B : 5, 120 日元

3 B : 4, 350 日元

午餐

含

含

有餐厅



联络（负责人：nakamura）
golf@higashitokushima-gc.com

⑤ANAN COUNTRY CLUB / 阿南COUNTRY倶楽部



ANAN COUNTRY CLUB

球道 特色

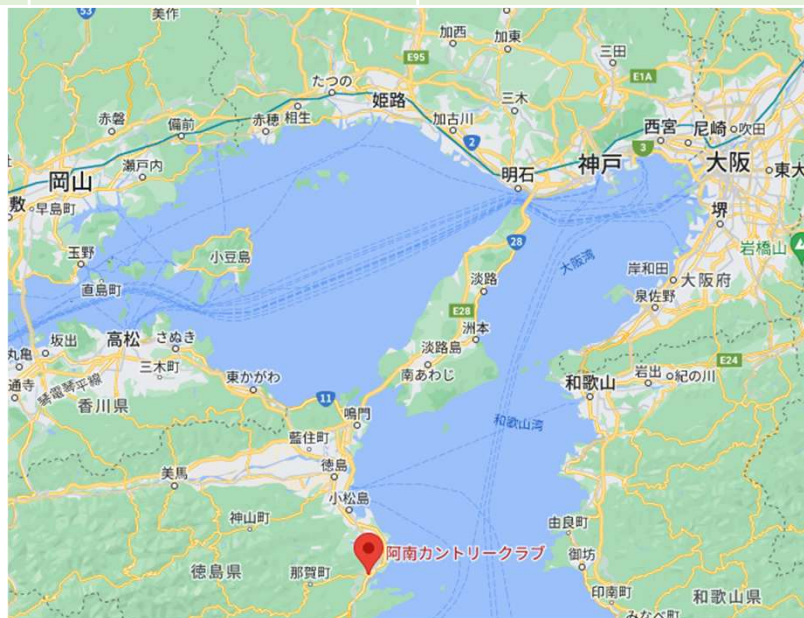
俯瞰被誉为阿波松岛的橘湾的海滨球道。
使用当地海鲜烹调的餐点和周到的服务，让您尽情享受高尔夫的乐趣。

费用等	平日	假日	备注
收费（合计）	8, 9 6 9 日元	1 2, 0 0 5 日元	费用会根据星期几，活动等而有所不同。
额外收费	2 B : 1, 4 3 0 日元		星期二，五 无额外收费
高尔夫球车	有	有	有球车导航
球童	无	无	
午餐	含	含	有餐厅



联络

TEL: +81 884-27-1814



⑥GOSHŌ COUNTRY CLUB / 御所COUNTRY倶楽部



球道 特色

充分利用自然地形并拥有一系列独特球洞的山地球道。
可瞭望雄伟的吉野川和德岛市中心直至远处淡路岛的美丽景观。

费用等	平日	假日	备注
收费（合计）	6, 9 9 0 日元	8, 5 9 0 日元	
额外收费	无额外收费	3 B : 3 3 0 日元 2 B : 1, 5 6 0 日元	
高尔夫球车	有	有	有球车导航
球童	无	无	
午餐	另行收费	另行收费	有餐厅



联络（负责人：inoue）
goshocc@chic.ocn.ne.jp

⑦TAKAGAWA NISHI TOKUSHIMA GOLF CLUB TAKAGAWA西德岛高尔夫俱乐部



球道 特色

吉野川の壮丽全景尽收眼底，与大自然融为一体，风景优美。
高尔夫球车配备了支援四种语言（日文・英文・中文・韩文）的
车导航。

费用等

平日

假日

备注

收费（合计）

9, 0 0 0 日元

1 2, 7 2 0 日元

依时期而变动

额外收费

无额外收费

3 B : 4 4 0 日元
2 B : 1, 1 0 0 日元

高尔夫球车

有

有

有球车导航

球童

无

无

午餐

含

含

有餐厅
1, 250 日元以下



联络

golf@nishitokushima-gc.com

⑧J CLASSIC GOLF CLUB / J CLASSIC高尔夫俱乐部



18番ホール

球道 特色

整体上为平坦的丘陵球道。ACN巡回赛事的Novil Cup赛每年均在此举办，为锦标赛举办提供至高展示舞台。

费用等

平日

假日

备注

收费（合计）

11,930 日元

周六/周日/节假日
21,830

自助

额外收费

3B : 1,100 日元 2B : 2,200 日元

高尔夫球车

有

有

有球车导航

桿弟

可预订

可预订

根据日程，
可能无法安排

桿弟費

4B : 3,300 日元
2B : 6,600 日元

3B : 3,300 日元

午餐

另行收费

另行收费

有餐厅



联络（负责人：kikukawa）
m-kikukawa@jclassic.jp

⑨

TOKUSHIMA GOLF CLUB YOSHINOAWA

德岛高尔夫俱乐部吉野川球道



球道 特色

位于德岛市（德岛县的中心），距离德岛阿波舞机场约20分钟，距离德岛高速公路交叉口处约10分钟，交通很方便。球道允许高尔夫球车驶入进出，因此无论季节如何，您都可以舒适地打高尔夫。

费用等

平日

假日

备注

收费（合计）

7, 3 8 4 日元

9, 0 6 7 日元

额外收费

请直接垂询

2 B使用 2 人球车则与
4 B 同样费用

高尔夫球车

有

有

球童

无

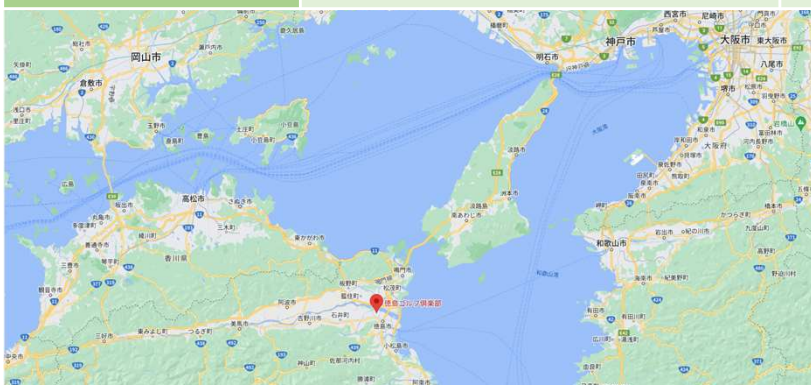
无

午餐

另行收费

另行收费

有餐厅



联络（负责人：harada）
tgcyo@md.pikara.ne.jp

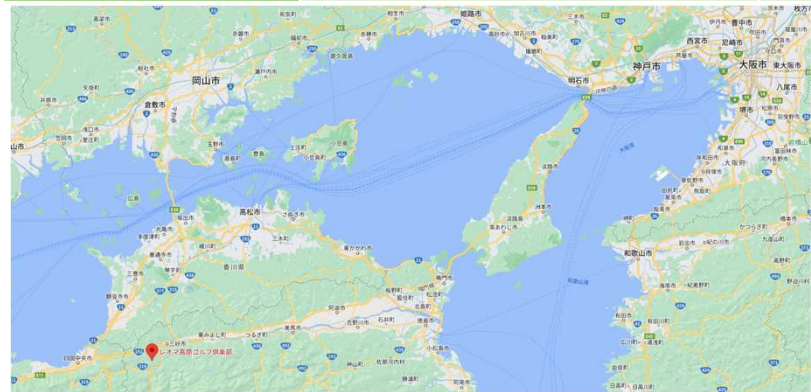
⑩REOMA KOHGEN GOLF CLUB / REOMA高原高尔夫俱乐部



球道
特色

丘陵球道。有一些大洞有起伏，但整体结构平坦。
可以尽情享受高原的开阔感。
一片果岭由沙子和本特草组成，果岭面积达1000m²。
根据旗杆位置的不同，您使用的球杆号可能会有所不同，因此在击球果岭时要小心。

费用等	平日	星期六	备注
收费（合计）	9，380 日元	12，680 日元	周日・节假日： 14，330 日元
额外收费	3 B：无额外收费 2 B：660 日元	3 B：无额外收费 2 B：1，100 日元	
高尔夫球车	有	有	有球车导航
球童	无	无	
午餐	含	含	有餐厅



联络（负责人：mizumoto）
mizumoto@yamashirogolf.com



11

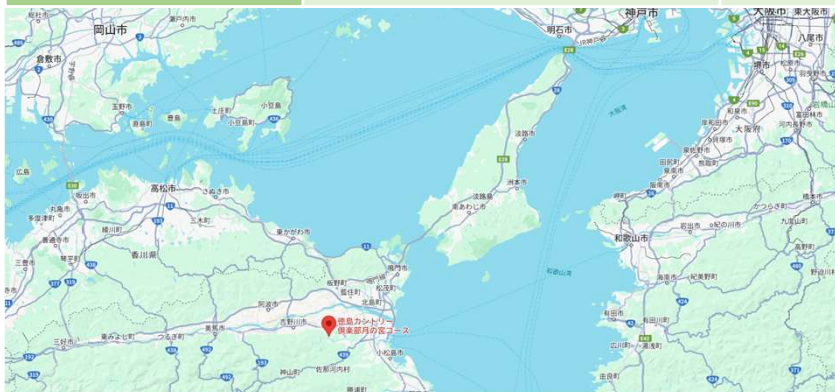
TOKUSHIMA COUNTRY CLUB TSUKINOMIYA 德岛COUNTRY俱乐部月宫球道



球道 特色

高尔夫球道融入了每个季节的美景，每个洞都有独特的球道布局，富有策略性。

费用等	平日	假日	备注
收费（合计）	9, 540 日元	周六：13, 990 日元 周日：15, 960 日元	
额外收费	无额外收费	3 B：无额外收费 2 B：1, 100 日元	
高尔夫球车	有	有	有球车导航
球童	4 B：2, 750 日元 3 B：3, 300 日元 2 B：4, 130 日元		
午餐	另行收费	另行收费	有餐厅 周三含午餐



联络（负责人：oyama）
yoyaku@tsukinomiya-golf.com

12

COTE DE VERT TOKUSHIMA GOLF CLUB

COTE DE VERT徳島高尔夫俱乐部

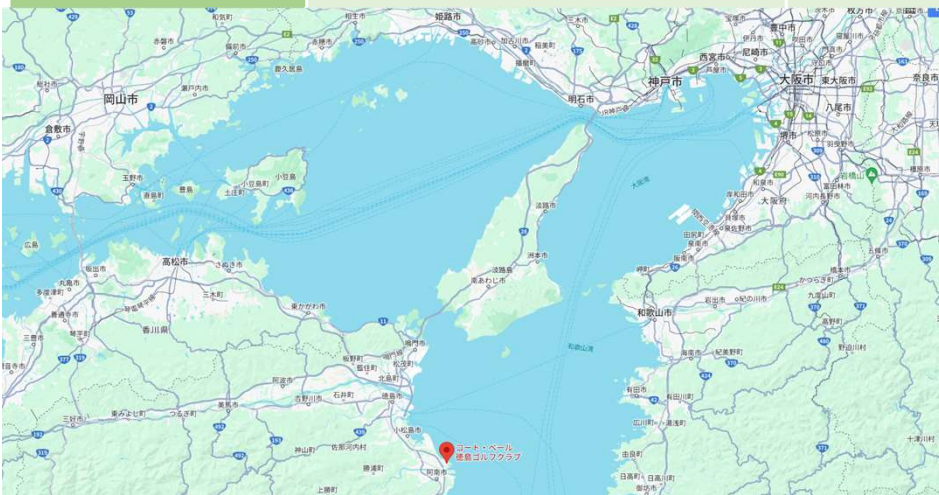


リゾートらしさあふれる、居心地の良い、
明るく洗練されたゴルフクラブです。

球道 特色

该俱乐部坐落在许多鸟儿聚集的碧绿海岸线上。球场拥有在平坦地特意艺术性制造出海浪形状的球道和大弯曲果岭，整体高低差达4.1米。
此外，还根据不同高尔夫球手的水平量身定制6阶段发球区，让所有高尔夫球手都可以发挥自己的技能尽兴打球。

费用等	平日	假日	备注
收费（合计）	6, 980 日元	10, 440 日元	周日： 11, 720 日元
额外收费	3 B：无额外收费	2 B：1, 100 日元	
高尔夫球车	有	有	有球车导航
球童	无	无	
午餐	含	含	



联络（负责人：takahashi）
+81 884-42-3441

⑬SHIKOKU COUNTRY CLUB/四国COUNTRY俱乐部



球道 特色

球道宽阔，您可以随心所欲开球。
此外，每个洞的果岭都具有其他球场所没有的起伏，并且根据球杯的位置，果岭的难度可以逐级增强，因此不同水平的高尔夫球手均能享受其乐趣。

费用等

平日

假日

备注

收费（合计）

9, 3 6 5 日元

1 6, 5 7 0 日元

额外收费

3 B : 4 4 0 日元
2 B : 8 8 0 日元

3 B : 6 6 0 日元
2 B : 1, 9 8 0 日元

高尔夫球车

有（自己开车）

有（自己开车）

球童

无

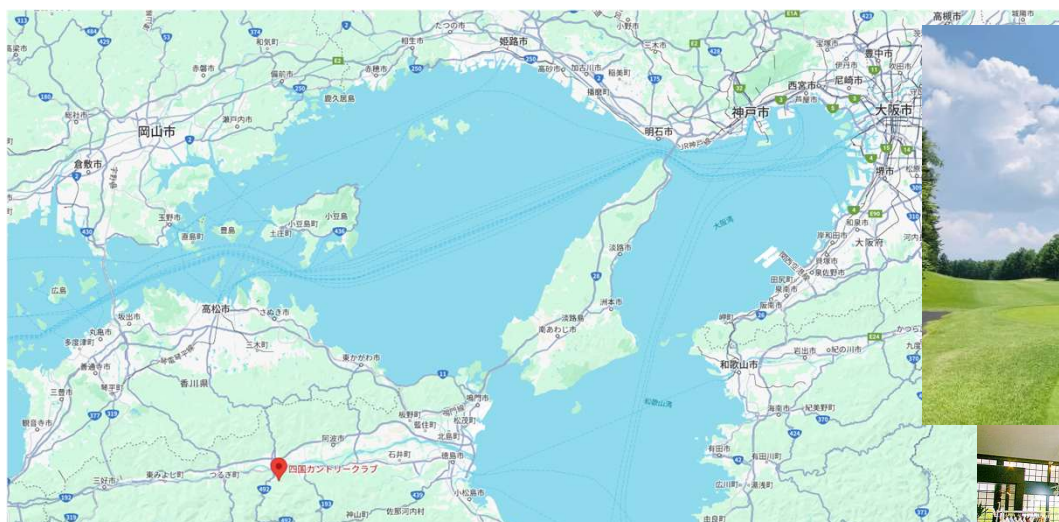
无

午餐

另行收费

另行收费

有餐厅
周二・五・六含午餐



联络（负责人：kanehara）
scc@shikoku-cc.co.jp

⑭BIZAN COUNTRY CLUB/眉山COUNTRY俱乐部



球道 特色

可俯瞰四国三郎清流和德岛平原的绿色球场。
这是位于万叶诗歌集中提到的德岛象征——眉山西麓的一座优雅的高尔夫球场。距离德岛站仅 15 分钟，绿色山丘处可俯瞰四国三郎清流和德岛平原。

费用等

平日

假日

备注

收费（合计）

7, 9 0 0 日元

1 0, 3 2 0 日元

额外收费

请直接垂詢

平日仅周四才有额外
收费

高尔夫球车

有

有

球童

无

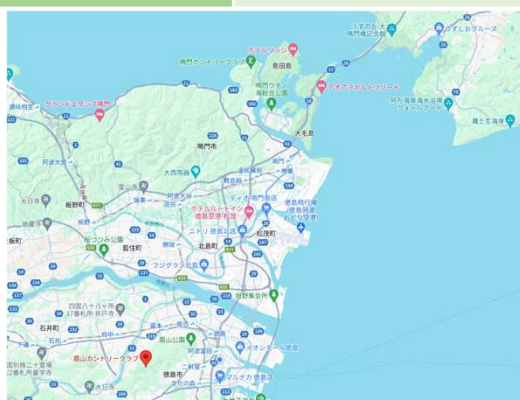
无

午餐

无

无

有餐厅
平日 1, 0 0 0 日元
餐券补助



联络 +81 886-31-3063

